

VI/2009

NOWOŚĆ!
W OFERCIE OD 05/2009

NEW PRODUCT!
IN OFFER SINCE 05/2009

НОВИНКА!
В ПРЕДЛОЖЕНИИ ОТ 05/2009

Izolatory i śruby typu IWP, SIW, IWN, IWS

Insulators and screws type: IWP, SIW, IWN, IWS

Изоляторы и винты типа IWP, SIW, IWN, IWS

Izolatory wsporcze NN typ: IWP

Zastosowanie: Mocowanie szyn w rozdzielnicach i szafach sterowniczych.

Opis: Izolatory o podwyższonych parametrach mechanicznych i elektrycznych.

Materiał: Korpus – poliamid wzmacniany włóknem szklanym; wkład gwintowany – stal cynkowana.

Normy: PN-E-91062-1, RoHS, bezhalogenowe.

Nylon busbars insulators IWP type

Application: Busbar supports in switchboards and control boards,

Description: Insulators with enhanced mechanical and electrical parameters,

Material: Body – nylon reinforced with glass fibre; threaded insert – galvanized steel,

Standards: PN-E-91062-1, RoHS, halogen free.

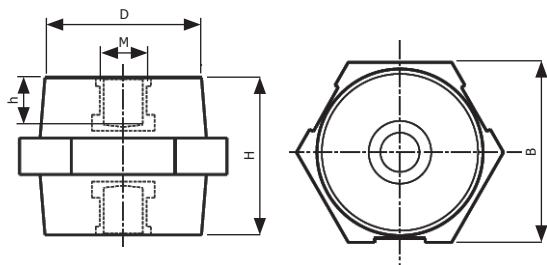
Опорные изоляторы NN тип: IWP

Применение: Крепление шин в распределительных щитах и шкафах управления,

Описание: Изоляторы с повышенными механическими и электрическими параметрами,

Материал: Корпус – полиамид, укрепленный стекловолокном; резьбовой вкладыш – оцинкованная сталь.

Нормы: PN-E-91062-1, RoHS, безгалогеновые.



Typ Type Тип	Napięcie znamionowe Rated voltage Номинальное напряжение [V]	Napięcie probiercze Test voltage Пробивное напряжение [kV]	Wytrzymałość Strength Прочность [daN]		Wymiary Dimensions Размеры [мм/мм]					Masa Weight Вес [g•r]	Art. nr Item no. Арт. №
			Rozciąganie Tension Разрыв	Zginanie Flexion Изгиб	H	h	M	D	B		
IWP 20/M4	1000	5	200	100	20	5	M4	15	18	15	R32RZ-06020100101
IWP 20/M6	1000	5	200	100	20	5	M6	15	18	14	R32RZ-06020100201
IWP 25/M5	1000	5	600	160	25	6	M5	15	20	20	R32RZ-06020100301
IWP 25/M6	1000	5	600	160	25	6	M6	15	20	19	R32RZ-06020100401
IWP 30/M6	1000	5	700	300	30	6	M6	25	30	44	R32RZ-06020100501
IWP 30/M8	1000	5	700	300	30	8	M8	25	30	41	R32RZ-06020100601
IWP 35/M6	1000	5	1300	800	35	7	M6	33	40	18	R32RZ-06020100701
IWP 35/M8	1000	5	1300	800	35	8	M8	33	40	78	R32RZ-06020100801
IWP 35/M10	1000	5	1300	800	35	8	M10	35	40	71	R32RZ-06020100901
IWP 40/M6	1000	5	1500	800	40	10	M6	40	45	100	R32RZ-06020101001
IWP 40/M8	1000	5	1500	800	40	10	M8	40	45	107	R32RZ-06020101101
IWP 40/M10	1000	5	1500	800	40	10	M10	40	45	102	R32RZ-06020101201
IWP 50/M6	1000	5	1300	1000	50	8	M6	40	50	127	R32RZ-06020101301
IWP 50/M8	1000	5	1400	1000	50	10	M8	40	50	131	R32RZ-06020101401
IWP 50/M10	1000	5	2000	1000	50	10	M10	40	50	134	R32RZ-06020101501
IWP 70/M12	1000	5	2000	1600	70	12	M12	50	65	275	R32RZ-06020101601
IWP 100/M12	1000	5	4000	1500	100	14	M12	50	65	450	R32RZ-06020101701

Śruby mocujące do izolatorów wsporczych typ: SIW

Zastosowanie: Mocowanie szyn do izolatorów wsporczych IWN bądź IWP w rozdzielnicach NN i szafach sterowniczych.

Opis: W skład jednego комплекта wchodzi: trzpień dociskowy z nacięciem, podkładka zwykła, podkładka sprężysta i nakrętka.

Materiał: stal ocynkowana.

Mounting bolts for insulators type: SIW

Application: Mounting busbars to the IWN or IWP insulators, in switchboards and electrical cabinets.

Description: The single set includes: bolt with incision, plain washer, spring washer and nut.

Material: galvanized steel.

Крепёжные шпильки для опорных изоляторов тип: SIW

Применение: Крепление токоведущих шин к опорным изоляторам IWN или IWP в распределительных щитах NN и шкафах управления.

Описание: В состав комплекта входит: прижимная шпилька с надрезом, шайба обычная, гроверная шайба и гайка.

Материал: Оцинкованная сталь.

Przykład zastosowania

Example of application

Пример использования



Typ Type Тип	Rodzaj śruby Type of bolt Шпилька	Długość śruby Bolt length Длина шпильки [mm]	Opakowanie Packing Упаковка [крл. • крл. • комп.]	Art. nr Item no. Арт. №
SIW M4/25	M4	25	12	R32RZ-06040100101
SIW M5/25	M5	25	12	R32RZ-06040100201
SIW M6/25	M6	25	12	R32RZ-06040100301
SIW M6/35	M6	35	12	R32RZ-06040100401
SIW M8/30	M8	30	12	R32RZ-06040100501
SIW M8/40	M8	40	12	R32RZ-06040100601
SIW M10/30	M10	30	12	R32RZ-06040100701
SIW M10/40	M10	40	12	R32RZ-06040100801
SIW M12/45	M12	45	12	R32RZ-06040100901

Śruba izolatora SIW SIW mounting bolt Шпилька изолятора SIW



Izolatory wsporcze NN typ IWN

Zastosowanie: Mocowanie szyn w rozdzielnicach i szafach sterowniczych.

Materiał: Korpus – poliester i włókno szklane; wkład gwintowany – mosiądz.

Normy: Izolatory zostały zbadane zgodnie z normą PN-E-91062-1.

LV insulators IWN type

Application: Busbar supports in switchboards and control boards.

Material: Body – teflon resin; threaded insert – brass.

Standards: Insulators were tested according to PN-E-91062-1.

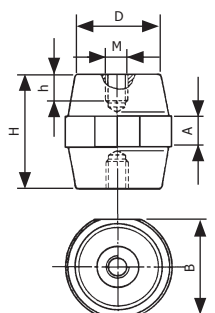
Опорные изоляторы NN тип IWN

Применение: Крепление шин в распределительных устройствах и пульты управления.

Материал: Корпус – полиэфир и стекловолокно; стержень с резьбой – латунь.

Нормы: Изоляторы испытаны согласно норме PN-E-91062-1.

Typ Type Тип	Nowy typ New type Новый тип	Napięcie znamionowe Rated voltage Номинальное напряжение [kV]	Napięcie probiercze Test voltage Пробное напряжение [kV]	Wytrzymałość Strength Прочность [daN]		Wymiar Dimension Размер [mm]						Masa Weight Вес [g]	Art. Nr Item No. Арт. №
				Rozciąganie Tension Разрыв	Zginanie Flexion Изгиб	H	h	M	D	B	A		
IWN-25/M4	•	1000	5	222	166	25	5	M4	24	26	6,6	27	R32RZ-06010100031
IWN-25/M5	•	1000	5	222	166	25	5	M5	24	26	6,6	27	R32RZ-06010100061
IWN-25	-	1000	5	222	166	25	5	M6	24	26	6,6	27	R32RZ-06010100101
IWN-30/M6	•	1000	5	245	200	30	6	M6	26	33	9,8	42	R32RZ-06010100151
IWN-30	-	1000	5	245	200	30	8	M8	26	33	9,8	42	R32RZ-06010100201
IWN-35/M6	•	1000	5	267	210	35	6	M6	27	32	8,1	46	R32RZ-06010100251
IWN-35	-	1000	5	267	210	35	8	M8	27	32	8,1	47	R32RZ-06010100301
IWN-35/M10	•	1000	5	267	210	35	8	M10	27	32	8,1	49	R32RZ-06010100331
IWN-40/M6	•	1000	5	289	280	40	6	M6	33	40	10,1	82	R32RZ-06010100361
IWN-40	-	1000	5	289	280	40	8	M8	33	40	10,1	82	R32RZ-06010100401
IWN-40/M10	-	1000	5	289	280	40	10	M10	33	40	10,1	86	R32RZ-06010100501
IWN-40/M12	•	1000	5	289	280	40	11	M12	33	40	10,1	90	R32RZ-06010100531
IWN-50/M6	•	1000	5	445	188	50	7	M6	28	35	10	78	R32RZ-06010100561
IWN-50	-	1000	5	445	188	50	10	M8	28	35	10	78	R32RZ-06010100601
IWN-50/M10	•	1000	5	445	188	50	10	M10	28	35	10	84	R32RZ-06010100631
IWN-76/M8	•	1000	5	667	230	76	14	M8	34	51	16	219	R32RZ-06010100661
IWN-76	-	1000	5	667	230	76	14	M10	34	51	16	219	R32RZ-06010100701
IWN-76/M12	•	1000	5	667	230	76	14	M12	34	51	16	225	R32RZ-06010100751



Uwaga! Istnieje możliwość dokupienia specjalnych trzpień przejściowych umożliwiających zbudowanie izolatora z gwintem zewnętrznym.

Note! It is possible to bag special mandrels making insulators with the outer thread.

Внимание! Можно докупить специальные переходные шпильки для того, чтобы собрать изолятор с внешней резьбой.

Izolatory wsporcze NN typ IWS

Zastosowanie: Mocowanie szyn w rozdzielnicach i szafach sterowniczych.

Materiał: Korpus – żywica teflonowa; śruby – stal ocynkowana.

Normy: Izolatory zostały zbadane zgodnie z normą PN-E-91062-1.

LV insulators IWS type

Application: Busbar supports in switchboards and control boards.

Material: Body – teflon resin; threaded rods – stainless steel.

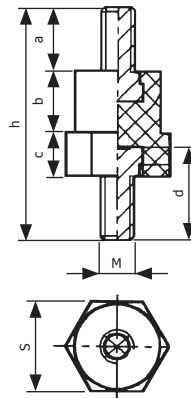
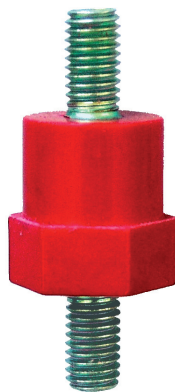
Standards: Insulators were tested according to PN-E-91062-1.

Опорные изоляторы NN тип IWS

Применение: Крепление шин в распределительных устройствах и пультях управления.

Материал: Корпус – полиэфир и стекловолокно; винты – оцинкованная сталь.

Нормы: Изоляторы испытаны согласно норме PN-E-91062-1.



Typ Type Тип	Napięcie znamionowe Rated voltage Номинальное напряжение [V]	Napięcie probiercze Test voltage Пробивное напряжение [kV]	Wytrzymałość Strength Прочность [daN]		Wymiar Dimension Размер [mm*mm]						Gwint Thread Резьба M	Masa Weight Вес [g*г]	Art. Nr Item No. Арт. №
			Rozciąganie Tension Разрыв	Zginanie Flexion Изгиб	a	b	c	d	h	s			
IWS-14	1000	5	222	166	12	7	7	16,7	38	13,8	6	11	R32RZ-06010200101
IWS-24	1000	5	222	166	14,5	14	9,8	21,3	52,8	19,4	8	30	R32RZ-06010200201

Porównanie wybranych właściwości izolatorów wykonanych z DMC (IWN) oraz z Poliamidu (IWP)

Comparison of chosen properties of insulators made of DMC (IWN) and polyamide (IWP)

Сравнение нескольких характеристик изоляторов изготовленных из DMC (IWN) и из Полиамида (IWP)

Właściwość Properties Характеристика	Jednostka Unit Единица измерения	Rodzaj izolatora Type of Insulator Тип изолятора	
		DMC	PA
FIZYCZNE • PHYSICAL • ФИЗИЧЕСКИЕ			
Ciężar właściwy • Specific gravity • Вес	–	1,9	1,13÷1,15
Zawartość włókna szklanego • content of fiber glass • Содержание стекловолокна	%	15	33
Absorbpcja wody [24 h] • Water Absorption [24 h] • Поглощаемость воды [24 h]	%	0,15	0,14
Palność • Flamability • Горючесть	–	Samogasnące Selfextinguish	V-1 Самозатухающие
MECHANICZNE • MECHANICAL • МЕХАНИЧЕСКИЕ			
Wytrzymałość na rozciąganie • Tension strength • Разрыв	daN/cm ²	400	1100
Wytrzymałość na zginanie • Bending strength • Изгиб	daN/cm ²	900	2600
Wytrzymałość na ściskanie • Compression strength • Устойчивость к сжатию	daN/cm ²	1500	–
Odporność na udary • Stroke strength • Устойчивость к ударам	J/m	250	133
ELEKTRYCZNE • ELECTRICAL • ЭЛЕКТРИЧЕСКИЕ			
Wytrzymałość dielektryczna • Dielectric strength • Диэлектрическая устойчивость	kV/mm	10	15

Fax: (+48 42) 689 33 99.

E-mail: sprzedaz@ergom.com; produkt@ergom.com; poznan@ergom.com (Ergom Poznań); rzeszow@ergom.com (Ergom Rzeszów); zabrze@ergom.com (Ergom Zabrze).

Dział Marketingu: (+48 42) 689 33 07, 689 33 06.

Dział Handlowy – Rejony:

(+48 42) 689 33 93 – Rejon Północno-Wschodni (Ergom Łódź),
 (+48 17) 853 99 77 – Rejon Południowo-Wschodni (Ergom Rzeszów),
 (+48 32) 271 66 01 – Rejon Południowy (Ergom Zabrze),
 (+48 61) 826 84 26 – Rejon Zachodni (Ergom Poznań),
 (+48 42) 689 33 91 – Rejon Północny (Ergom Łódź),
 (+48 42) 689 33 89 – Rejon Centralny (Ergom Łódź).

Export: (+48 42) 689 33 85, 689 33 86, 689 33 87, 689 33 88; e-mail: export@ergom.com

