

Spis treści / Contents / Содержание



Końcówki oczkowe do lutowania B311
Ring terminals, to soldering B311 type
Очковые наконечники (для пайки) типа B31110/4



Końcówki skręcane dwu-śrubowe oczkowe typu KSD
Cable lugs copper clamping with 2 bolts type KSD
Скручиваемые наконечники для двух винтов типа KSD 10/6



Końcówki skręcane cztero-śrubowe oczkowe typu KSC i KSCL
Cable lugs copper clamping with 2 and 4 bolts type KSC and KSCL
Скручиваемые наконечники для двух и четырёх винтов типа KSC и KSCL 10/7



Zaciski typu "V"
V-clamps
Зажимы типа "V" 10/8

Technologia montowania końcówek

Materiał i pokrycie:

- końcówki: KSD; LO; LW; B311 – cynowane galwanicznie
- wkręty KSD; KSC: Cu – cynowane galwanicznie;
stalowe – chromowane.

Zastosowanie:

Końcówki te stosujemy w celu przymocowania przewodu za pomocą zacisku śrubowego do: szyny zbiorczej, obudowy rozdzielnic, zacisku aparatów i urządzeń elektrycznych itp.

Technologia montowania:

Końcówki KSD; KSC montujemy na przewodach za pomocą zacisku śrubowego stanowiącego integralną część końcówki poprzez przykręcenia dwóch lub czterech wkrętów za pomocą wkrętaka lub klucza z odpowiednim momentem dokręcającym. Końcówki B311, LO i LW lutujemy na przewodach (można je wstępnie zacisnąć na przewodzie).

Assembling technology of terminals

Material and surface:

- terminals: KSD; LO; LW; B311 – tin-plated.
- screws: KSD; KSC: Cu – tin-plated;
steel – chrome-plated.

Application:

The terminals are used for fixing wire with a screw-joint to a bus-bar, switchgear housing electrical device and apparatus, etc.

Assembling technology:

The terminals: KSD; KSC are mounted on wires by means of a screw joint, which is an integral part of the terminal, by screwing two or four screws with a screwdriver. The terminals: B311; LO and LW are soldered on wires (they can be pre-crimped on the wire).

Технология монтажа

Материал и покрытие:

- наконечники: KSD; LO; LW; B311 – гальванически лужёные
- винты: KSD; KSC: Cu – гальванически лужёные.
стальные – ромированные.

Использование:

эти наконечники используются для прикрепления провода с помощью винтового зажима к: сборной шине, корпусу распределительного устройства, зажиму электрических аппаратов и устройств и т.д.

Технология монтажа:

Наконечники KSD; KSC крепим на проводах с помощью винтового зажима, который является неотъемлемой частью наконечника, прикручивая два или четыре винта отвёрткой. Наконечники LO; LW; B311 припаиваются на проводах (можно их сначала зажать на проводе).

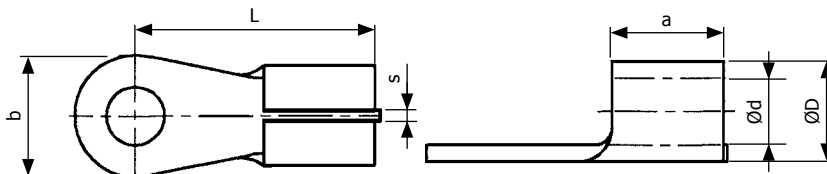
Końcówki oczkowe do lutowania B311

Material: Cu.
Pokrycie: cynowane galwanicznie.
Wykonanie: BN-70/0321-09.



Ring terminals, to soldering B311 type

Material: Cu.
Surface: tin-plated.
Design: BN-70/0321-09.



Очковые наконечники (для пайки) типа B311

Материал: Cu.
Покрывтие: гальванически лужёные.
Исполнение: BN-70/0321-09.

Typ Type Тип	Przekrój Cross section Сечение [mm ² /mm ²]	Wymiary Dimensions Размеры [mm/mm]						[szt./pcs/шт.]	Opracowanie [kg] Packaging [kg] Упаковка [кг]	Art. nr Item No. Арт. №
		d	D	b	s	L	a			
B311-1,5/3,5	1,5	1,8	2,8	8	1,0	15	7	100	0,05	360-650700
B311-2,5/4	2,5	2,3	3,3	10	1,0	18	8	100	0,12	360-650711
B311-4/4	4	3,0	4,6	10	1,0	18	8	100	0,13	360-650721
B311-6/5	6	3,6	5,6	12	1,0	23	11	100	0,25	360-650732
B311-6/6				14					0,27	360-650733
B311-10/6s*	10	4,5	6,7	14	1,5	27	12	100	0,42	360-650743
B311-10/8s*				14					0,45	360-650745
B311-16/6	16	5,5	8,5	14	1,5	27	12	100	0,6	360-650753
B311-16/8s*				14					0,62	360-650755
B311-25/6	25	7,0	10,6	14	1,5	27	12	100	0,9	360-650763
B311-25/8s*				14					1,0	360-650765
B311-35/8	35	8,5	12,5	18	1,5	37	16	100	1,5	360-650774
B311-35/10*				22					1,7	360-650775
B311-35/12s*	35	8,5	12,5	22	1,5	37	16	100	1,9	360-650778
B311-50/10				22					2,8	360-650785
B311-50/12s*	50	10,0	15,0	22	1,5	43	20	100	3,0	360-650787
B311-70/10				22					4,2	360-650795
B311-70/12s*	70	12,0	18,0	22	1,5	43	20	100	4,5	360-650797
B311-95/10				22					5,3	360-650805
B311-95/12	95	13,5	19,5	28	1,5	43	20	100	5,4	360-650806
B311-120/12				28					4,2	360-650816
B311-120/16	120	15,0	23,0	34	1,5	53	24	50	4,4	360-650818
B311-150/12				28					5,2	360-650826
B311-150/16	150	17,0	25,0	34	1,5	53	24	50	5,4	360-650828

* Wielkości nie objęte normą BN

* Sections out of BN standard.

* Величины не входящие в норму BN.

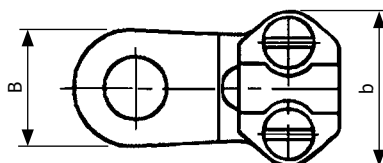
**Końcówki skręcane
dwu-śrubowe oczkowe
typu KSD**

Materiał: Cu.
Pokrycie: cynowane galwanicznie.
Wykonanie: DIN 46227.
Wkręt: Stal.



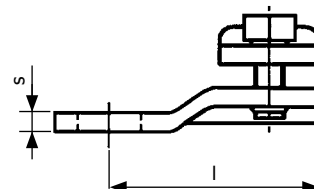
**Cable lugs copper
clamping with 2 bolts
type KSD**

Material: Cu.
Surface: tin-plated.
Design: DIN 46227.
Bolt: Steel.



**Скручиваемые
наконечники для двух
винтов типа KSD**

Материал: Cu.
Покрывтие: гальванически лужёные.
Исполнение: DIN 46227.
Винт: Сталь.



Typ Type Тип	Przekrój Cross section Сечение [mm ² /mm ²]	Zacisk Terminal Зажим	Śruba Screw Резьба	Wymiary Dimensions Размеры [mm/mm]				[szt./pcs/шт.]	Опаковка [kg] Package [kg] Упаковка [кг]	Art. nr Item No. Арт. №
				b	B	l	s			
KSD 10/6	6÷10	M6	M4x10	18,0	15	23,0	2,0	10	1,2	350-610401
KSD 10/8		M8			15					350-610501
KSD 10/10		M10			16	24,0				350-610601
KSD 16/6	10÷16	M6	M5x12	20,5	15	27,0	2,5	10	1,9	350-611401
KSD 16/8		M8								350-611501
KSD 25/8	16÷25	M8	M5x12	25,0	15	30,0	3,0	10	2,9	350-612501
KSD 25/10		M10			16,5	31,0				350-612601

Zalecany moment dokręcenia:

M4 – 5 Nm
M5 – 6 Nm

Recommended moment of screwing:

M4 – 5 Nm
M5 – 6 Nm

Рекомендуемый момент завинчивания:

M4 – 5 Nm
M5 – 6 Nm

Końcówki skręcane cztero-śrubowe oczkowe typu KSC, KSCL

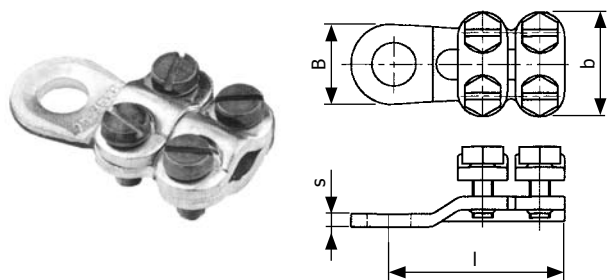
Material: Cu.
Pokrycie: cynowane galwanicznie.
Wykonanie:
 KSC – DIN 46227 – wykonane z blachy;
 KSCL – odlewane.
Wkręt: Stal.

Cable lugs copper clamping with 4 bolts type KSC and KSCL

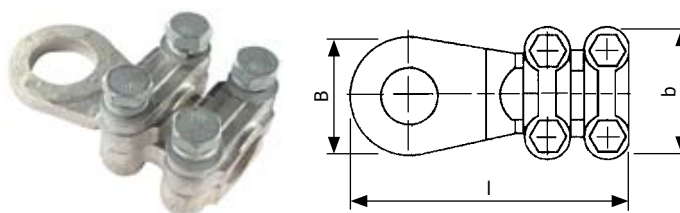
Material: Cu.
Surface: tin-plated.
Design:
 KSC – DIN 46227 – made from sheet;
 KSCL – casting.
Bolt: Steel.

Скручиваемые наконечники для четырёх винтов типа KSC, KSCL

Материал: Cu.
Покрытие: гальванически лужёные.
Исполнение:
 KSC – DIN 46227 – жёсть;
 KSCL – литьё.
Винт: Сталь.



Rysunek A / Picture A / Чертёж A



Rysunek B / Picture B / Чертёж B

Typ Type Тип	Rysunek Picture Чертёж	Przekrój Cross section Сечение [mm ² /mm ²]	Zacisk Terminal Зажим	Śruba Screw Резьба	Wymiary Dimensions Размеры [mm/mm]				[szt./pcs/шт.]	Опаковка [kg] Package [kg] Упаковка [кг]	Art. nr Item No. Арт. №
					b	B	l	s			
KSC 25/6	A	16÷25	M6	M5x12	22,5	18,5	36,0	3,0	10	4,1	350-712401
KSC 25/8			M8								350-712501
KSC 25/10			M10								350-712601
KSC 25/12			M12								350-712602
KSC 35/8	A	25÷35	M8	M5x12	24,0	18,5	38,5	3,0	10	4,4	350-712701
KSC 35/10			M10								350-713601
KSC 35/12			M12								350-713602
KSC 50/8	A	35÷50	M8	M6x16	28,0	19,0	46,0	3,5	10	7,0	350-714501
KSC 50/10			M10								350-714601
KSC 50/12			M12								350-714602
KSC 70/8	A	50÷70	M8	M6x16	31,0	23,5	51,0	4,0	10	10,0	350-715501
KSC 70/10			M10								350-715601
KSC 70/12			M12								350-715701
KSC 95/10	A	70÷95	M10	M6x20	34,0	24,0	57,0	4,5	10	12,0	350-716601
KSC 95/12			M12								350-716701
KSC 120/10	A	70÷120	M10	M7x20	39,0	29,0	60,0	5,0	10	17,4	350-717601
KSC 120/12			M12								350-717701
KSC 120/16			M16								350-717702
KSC 150/10	A	95÷150	M10	M8x25	42,0	30,0	61,0	5,0	10	20,0	350-718601
KSC 150/12			M12								350-718701
KSC 150/16			M16								350-718801
KSC 240/10	A	150÷240	M10	M8x25	48,5	34,0	68,5	5,0	10	26,4	350-720601
KSC 240/12			M12								350-720701
KSC 240/16			M16								350-720801
KSC 240/20			M20								350-720901
KSC 300/10	A	185÷300	M10	M8x30	50,0	32,0	68,5	5,0	10	28,4	350-721700
KSC 300/12			M12								350-721701
KSC 300/16			M16								350-721801
KSC 300/20			M20								350-721901
KSCL 16/8	B	10÷16	M8	M5x18	21	21	37	3,4	10	0,3	350-650001
KSCL 35/10	B	25÷35	M10	M6x20	22	21	48	4,8	10	0,5	350-650021
KSCL 35/12			M12								350-650022
KSCL 70/10	B	50÷70	M10	M6x25	31	21	60	4,8	10	1,2	350-650041
KSCL 70/12			M12								350-650042
KSCL 150/12	B	120÷150	M12	M6x30	35	31	73	6	10	2,3	350-650071
KSCL 150/16			M16								350-650072
KSCL 240/16	B	185÷240	M16	M8x35	46	48	90	8,5	10	3,6	350-650091
KSCL 240/20			M20								350-650092
KSCL 500/20	B	300÷500	M20	M10x45	50	60	122	9,5	10	4,6	350-650122
KSCL 500/30			M30								350-650124

Zalecany moment dokręcenia:

M6 – 8 Nm
 M7 – 14 Nm
 M8 – 20 Nm

Recommended moment of screwing:

M6 – 8 Nm
 M7 – 14 Nm
 M8 – 20 Nm

Рекомендуемый момент завинчивания:

M6 – 8 Nm
 M7 – 14 Nm
 M8 – 20 Nm

Zaciski typu "V" ze śrubami zwykłymi

Material: Korpus: stop Al o dużej wytrzymałości (AlMgSi), odporny na korozję, niepokrywany. Docisk: mosiądz (CuZn) galwanicznie cynowany. Wkręt: mosiądz (CuZn) galwanicznie cynowany. Podkładka sprężysta: stal sprężynowa, ocynkowana galwanicznie.

Zastosowanie: podłączenie pojedynczego przewodu Cu lub Al o żyłach okrągłych lub sektorowych 90° i 120°.

Moment dokręcenia: 22+2 Nm.



V-clamps with standard screws

Material: Enclosure: high strength Al-alloy (AlMgSi), corrosion resistant, uncoated. Pressure pad: brass, electro tinned. Screw: brass, electro tinned. Belleville spring: spring steel, galvanized.

Application: connecting single cores of Al and Cu cables, round and sector 90° and 120° types.

Tightening torque: 22+2 Nm.

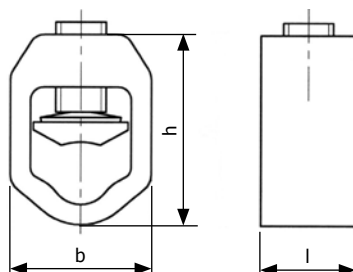
Зажимы "V" с винтом обыкновенным

Материал: Обойма сплав Al о большой прочности (AlMgSi), стойкий на коррозию, не покрытый. Нажимная плита: латунь цинкована гальванически. Зажимной винт: латунь цинкована гальванически. Пружинная прокладка: пружинная сталь цинкована гальванически.

Применение: подключение отдельных жил кабелей Cu и Al, круглых и секторных 90° и 120°.

Момент докрутки: 22+2 NM.

Тур Type Тип	Przekrój / Cross section / Сечение [mm ² /мм ²]				Wymiary / Dimensions / Размеры [mm/мм]			Art. nr Item No. Арт. №
	sm	se	rm	re	b	l	h	
V 120	35÷95	50÷120	10÷50	16÷50	27	20	36,5	361-100100
V 300	70÷240	95÷300	50÷185	70÷240	34	22	48	361-100110



Zaciski typu "V" ze śrubami zrywalnymi

Material: Obeyma: stop Al o dużej wytrzymałości (AlMgSi), odporny na korozję, niepokrywany; Płytkę dociskową: mosiądz cynowany galwanicznie; Wkręt dociskowy: mosiądz cynowany galwanicznie; Podkładka sprężysta: stal sprężynowa ocynkowana galwanicznie.

Zastosowanie: przyłączanie pojedynczych żył kabli Cu i Al, okrągłych i sektorowych 90° i 120°.

Moment dokręcenia jest ograniczony zrywalną główką wkręta.

V-clamps with shear head screws

Material: Enclosure: high strength Al-alloy (AlMgSi), corrosion resistant, uncoated. Pressure pad: brass, electro tinned. Screw: brass, electro tinned. Belleville spring: spring steel, galvanized.

Application: connecting single cores of Al and Cu cables, round and sector 90° and 120° types.

Tightening torque: limited up 22 Nm by the shear head screw.

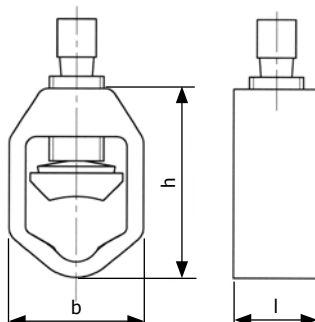
Зажимы "V" с винтом со срывом

Материал: Обойма сплав Al о большой прочности (AlMgSi), стойкий на коррозию, не покрытый. Нажимная плита: латунь цинкована гальванически. Зажимной винт: латунь цинкована гальванически. Пружинная прокладка: пружинная сталь цинкована гальванически.

Применение: подключение отдельных жил кабелей Cu и Al, круглых и секторных 90° и 120°.

Момент докрутки: ограничен до 22 NM с головкой со срывом.

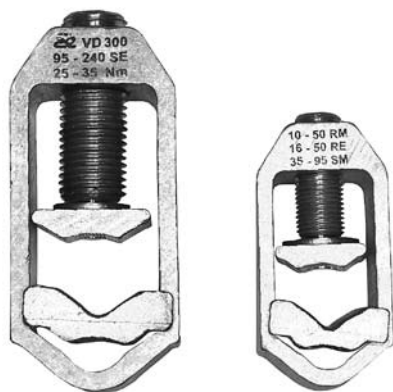
Тур Type Тип	Przekrój / Cross section / Сечение [mm ² /мм ²]				Wymiary / Dimensions / Размеры [mm/мм]			Art. nr Item No. Арт. №
	sm	se	rm	re	b	l	h	
VO 300	70÷240	95÷300	50÷185	70÷240	34	22	48	361-100200



Zaciski „V” podwójne typ VD

Zastosowanie: Przyłączanie 1÷2 żył kabli elektroenergetycznych aluminiowych i miedzianych do szyn rozdzielnic, zacisków rozłączników, podstaw bezpiecznikowych itp. Zaciski nadają się do wszystkich rodzajów żył kabli, tzn. sektorowych wielodrutowych (sm), sektorowych jednodrutowych (se), okrągłych wielodrutowych (rm), okrągłych jednodrutowych (re).

Budowa: W skład zacisku kompletnego wchodzi zacisk VD oraz płytka zaciskowa PV. Użytkownik może sam dobrać odpowiednią kombinację zacisku i płytki według potrzeb.



Double V-clamps, VD type

Application: Connecting 1÷2 cores of Al and Cu power cables to busbars, terminals of disconnectors, fuse bases etc. The clamps are suitable for all the kinds of cable cores, i.e. sector stranded (sm), sector solid (se), round stranded (rm), round solid (re).

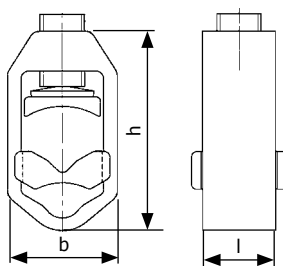
Structure: A complete clamp set consists of VD clamp and PV terminal plate. The appropriate combination can be set by the user.

Зажимы “V” двойные тип VD

Применение: Присоединение 1÷2 жил алюминиевых и медных силовых кабелей к распределительным шкафам, разъединительных зажимов, оснований предохранителей и тд. Зажимы подходят для всех видов жил кабелей: секторных многопроводных жил, секторных однопроводных жил, круглых многопроводных жил, круглых однопроводных жил.

Строение: В состав комплекта входит зажим VD и зажимающая плита PV. Можно самому подобрать нужную комбинацию зажима и плиты.

Typ Type Тип	Przekrój / Cross section / Сечение [mm ² /mm ²]				Wymiary / Dimensions / Размеры [mm/mm]			Szerokość płytki dociskowej pośrodkowej Intermediate plate width Ширина зажимающей плиты [mm/mm]	Masa Weight Масса [g/g]	Art. nr Item No. Арт. №
	sm	se	rm	re	b	l	h			
VD 120	35÷95	50÷120	10÷50	16÷50	27	20	54	26,5	79	361-100300
VD 300	120÷240	150÷300	120÷400	120÷400	34	22	74	28,5	152	361-100310



Ostony izolacyjne typu VPI

Materiał: polipropylen.

Zastosowanie: jako osłony izolacyjne zacisków V, zwiększające bezpieczeństwo obsługi; posiadają otwór do wprowadzenia klucza imbusowego.



Insulation covers VPI type

Material: polypropylene

Application: as insulation covers for the safety of personnel; they have a hole for Allen wrench.

Оснащение зажимов VPI

Материал: полипропилен.

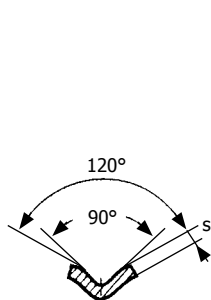
Применение: как защита изоляционная зажимов V увеличивающая защиту обслуживания, имеющая отверстие для входа имбусового ключа.

Typ Type Тип	Typy zacisków Types of clamps Вид зажимов	Masa / Weight / Масса [kg / 100 szt./pcs] [кг / 100 шт.]	Art. nr Item No. Арт. №
VPI-3	V 300, VO 300	2	361-300110

Płytki zaciskowe typu PV

Materiał: miedź cynowana galwanicznie.

Zastosowanie: przyłączanie zacisków typu V (VO, VD) do szyn i zacisków płaskich.



Terminal plates PV type

Material: Cu, electro tinned, thickness 3 mm.

Application: connecting V (VO, VD) clamps to busbars and flat terminals.

Зажимная плита типа PV

Материал: медь гальванически синованая, толщина 3 мм.

Применение: присоединение зажимов типа V (VO, VD) к шинам (рейкам) и плоским зажимам.

Typ Type Тип	Typy zacisków Types of clamps Вид зажимов	Wymiary / Dimensions / Размеры [mm/mm]				Art. nr Item No. Арт. №
		A	B	s	d	
PV 1/8	V 120, VD 120	65	20	3	8,5	361-200100
PV 1/10		65	20	3	10,5	361-200110
PV 2/8	V 300, V 300A, VD 300	72	25	3	8,5	361-200150
PV 2/10		72	25	3	10,5	361-200160
PV 2/12	V 300, V 300A, VD 300	72	25	3	13	361-200170
PV 3/8		72	25	4	8,5	361-200180
PV 3/10		72	25	4	10,5	361-200190
PV 3/12		72	25	4	13	361-200200

