

VII/2011

**NOWOŚĆ!**

# DRUKARKA OZNACZNIKÓW LETATWIN LM-390A/PC CE

## Do oznaczników z profili ciągłych PCV, termokurczliwych oraz taśm samoprzylepnych

**Zastosowanie:** Drukarka LM-390A/PC CE z uwagi na prędkość druku do 35 mm/s umożliwia instalatorowi efektywne oraz ekonomiczne wykonywanie oznaczników według bieżących potrzeb. Koniec z marnowaniem czasu na zamawianie, oczekiwanie na gotowe oznaczniki, jak również ponoszenie kosztów przechowywania zapasów oznaczników. Treść oznacznika użytkownik edytuje sam na trzy sposoby: za pomocą klawiatury drukarki i czytelnego wyświetlacza LCD z podświetleniem, po zainstalowaniu na komputerze PC załączonego do drukarki oprogramowania „Letatwin PC Editor”, bądź w MS Excel (zapis danych w formacie „csv”).

Eksploatacja drukarki nie wymaga relatywnie do innych rozwiązań dużych nakładów zarówno na materiały eksploatacyjne drukarki, jak również na same materiały do zadruku.

**Zawartość zestawu:** drukarka, zasilacz sieciowy, kasetka na wkład taśmy barwiącej, czarna taśma barwiąca, instrukcja obsługi w j. polskim, CD-ROM (aplikacja użytkowa „Letatwin PC Editor” wraz ze sterownikami drukarki), walizka przenośna.



SPECYFIKACJA	
Gabaryty drukarki [mm]	275(D)x300(SZ)x81(W)
Waga	2300g
Technologia druku	Termotransfer, rozdzielczość 300 dpi
Wyświetlacz	LCD podświetlany, rozdzielczość: 64x160 pikseli
Prędkość druku	35 mm/s (przy ok. 25 °C) 20 mm/s (przy niskiej temp.)
Maks. długość druku z pliku	profil: 20 m, taśma: 5 m
Maks liczba znaków w pliku	5000
Wysokość tekstu	2, 3, 4, 6 mm
Średnice materiału do nadruku	Φ 2,5÷6,5 mm – koszulki PCV, termokurczliwe
Nacinanie profili	Nacinanie automatyczne, odcinanie ręczne
Pamięć wewnętrzna	100 000 znaków (maks. 50 plików)
Pamięć zewnętrzna	Pamięć USB
Współpraca z komputerem	Przewód USB 2.0
Zasilanie	DC 12V; 3,3 A; certyfikowane znakiem CE
Zużycie energii	Maks. 16 W
Zakres temperatur	10÷35 °C

## Drukarka, materiały eksploatacyjne, akcesoria

Typ	Nazwa	Opakowanie	Wymiary [mm]	Waga [g]	Cena netto	Art. nr
LM-390A/PC CE	Drukarka zestaw	1	455 x 420 x 140	4900	2 640,00	E04ZP-04020100101
LM-HC340	Nóż tnący	2	-	10	74,00	E04ZP-04020100301
LM-RC310	Kaseta wkładu taśmy barwiącej	1	-	16	30,00	E04ZP-04020101001
LM-IR300B	Taśma wkład (50 m/rol. x 5 rol./op.)	5	190 x 75 x 20	100	197,00	E04ZP-04020200101
LM-IR300W	Taśma wkład (32 m/rol. x 5 rol./op.)	5	190 x 75 x 20	90	182,00	E04ZP-04020200201
	Składany stojak do szpul SZD	1	700 x 484 x 60	2800	190,00	E04ZP-04020101501



Ekonomiczne wkłady taśmy barwiącej.  
W jednym opakowaniu otrzymujesz 5 rolek.



Montaż taśmy barwiącej  
do kasety wielokrotnego użytku

## Taśmy samoprzylepne poliestrowe

Typ	Kolor	Szerokość [mm]	Długość [m]	Cena netto	Art. nr
LM-TP309W	Biały	9	8	54,00	E04ZP-04020200401
LM-TP309Y	Żółty	9	8	54,00	E04ZP-04020200601
LM-TP312W	Biały	12	8	56,00	E04ZP-04020200701
LM-TP312Y	Żółty	12	8	56,00	E04ZP-04020200801

Taśmy samoprzylepne o szerokości 5 mm oraz taśmy przezroczyste dostępne na zamówienie.



## DPO – Profil PCV okrągły do nadruku

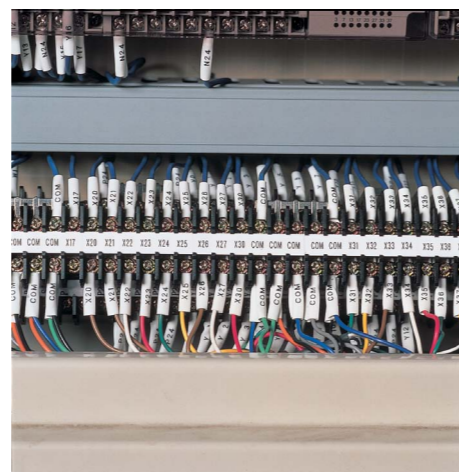
Temperatura pracy: -30÷+70 °C.

Materiał: PCV, samogasnąca wg UL94-VO.

Nadruk: Termotransfer.

Kolor: Biały (WT), inne kolory na zamówienie.

Typ	Ø przewodu min/maks. [mm]	Długość [m]	Opakowanie zbiorcze [szt.]	Waga [kg]	Cena netto	Art. nr
DPO - 2.5/75 WT	1,80÷2,20	75	20	0,5	62,00	E04ZP-04020300100
DPO - 3.2/65 WT	2,20÷2,60	65	20	0,45	53,00	E04ZP-04020300200
DPO - 3.6/50 WT	2,40÷3,10	50	20	0,42	46,00	E04ZP-04020300300
DPO - 3.6/200 WT	2,40÷3,10	200	5	1,69	162,00	E04ZP-04020300400
DPO - 4.2/40 WT	2,90÷3,70	40	20	0,36	45,00	E04ZP-04020300500
DPO - 4.2/160 WT	2,90÷3,70	160	5	1,42	137,00	E04ZP-04020300600
DPO - 5.2/30 WT	3,5÷4,20	30	5	0,33	47,00	E04ZP-04020300700
DPO - 5.2/125 WT	3,5÷4,20	125	20	1,32	114,00	E04ZP-04020300800
DPO - 5.5/25 WT	4,00÷4,80	25	5	0,27	44,00	E04ZP-04020300900
DPO - 5.5/100 WT	4,00÷4,80	100	20	1,10	99,00	E04ZP-04020301000



## DPF – Profil PCV owalny do nadruku

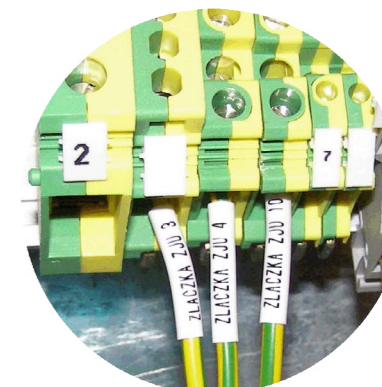
Temperatura pracy: -30÷+70 °C.

Materiał: PCV, samogasnący wg UL94-VO.

Nadruk: Termotransfer

Kolor: Biały (WT), inne kolory na zamówienie.

Typ	Ø przewodu min/maks. [mm]	Długość [m]	Opakowanie zbiorcze [szt.]	Waga [kg]	Cena netto	Art. nr
DPF 2.5/125 WT	1,4÷1,9	125	20	0,75	166,00	E04ZP-04020400100
DPF 3.2/90 WT	1,8÷2,3	90	20	0,54	127,00	E04ZP-04020400200
DPF 3.6/80 WT	2,2÷2,7	80	20	0,48	122,00	E04ZP-04020400300
DPF 4.2/70 WT	2,6÷3,2	70	20	0,42	128,00	E04ZP-04020400400
DPF 5.2/60 WT	3,1÷3,8	60	20	0,36	96,00	E04ZP-04020400500
DPF 5.5/45 WT	3,7÷4,5	45	20	0,27	130,00	E04ZP-04020400600
DPF 6.5/20 WT	4,3÷5,8	20	20	0,12	74,00	E04ZP-04020400700



## DPT – Koszulka termokurczliwa do nadruku

Temperatura pracy: -30÷+105 °C.

Zalecana temp. obkurczania: >90 °C.

Materiał: Poliolefin, samogasnąca wg ASTM D 635-HB.

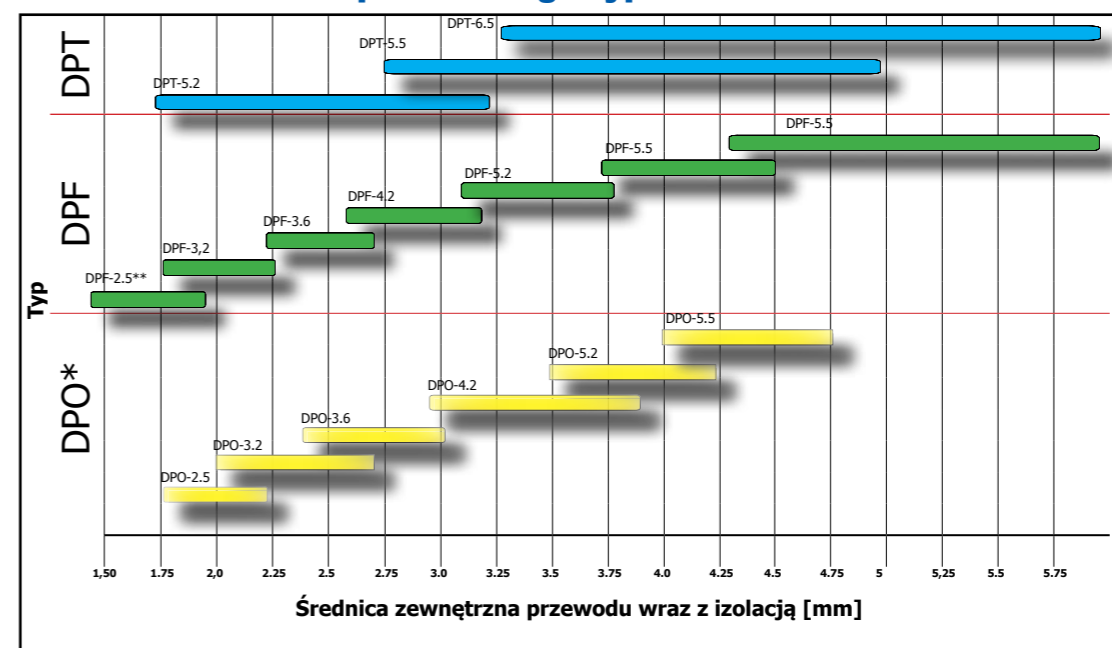
Nadruk: Termotransfer

Kolor: Biały (WT), żółty (YL) inne na zamówienie.

Skurcz: x2

Typ	Średnica D [mm]	Średnica d [mm]	Długość [m]	Opakowanie zbiorcze [szt.]	Waga [kg]	Cena netto	Art. nr
DPT 4.2/100 WT	3,2	1,6	100	5	0,94	225,00	E04ZP-04020600101
DPT 5.5/100 WT	4,8	2,4	100	5	1,50	268,00	E04ZP-04020600201
DPT 6.5/100 WT	6,4	3,2	100	5	1,80	329,00	E04ZP-04020600301
DPT 4,2/100 YL	3,2	1,6	100	5	0,94	225,00	E04ZP-04020600401
DPT 5.5/100 YL	4,8	2,4	100	5	1,50	268,00	E04ZP-04020600501
DPT 6.5/100 YL	6,4	3,2	100	5	1,80	329,00	E04ZP-04020600601

## Dobór odpowiedniego typu materiału do nadruku



\* Rozmiary profili do nadruku i wykonania koszulek do adresowania przewodów zaprojektowano dla popularnych przewodów. Jednakże w przypadku stosowania profili typu DPO, w zależności od ułożenia przewodu, rzeczywistej grubości izolacji przewodu, oznacznik może wykazywać luz na przewodzie. W takim przypadku zalecamy zastosować mniejszy rozmiar profilu typu DPO, bądź użycie oznacznika typu DPF.

\*\* Dodatkową funkcją oznaczników wykonanych z profilu DPF-2.5 jest zastosowanie w systemie oznaczania przewodów DM, jako wsuwka do ozników DMC.

Profile typu DPO, DPF oraz DPT dostarczane są do drukarki LM-390A/PC CE na szpulach tekturowych o dwóch wielkościach. Uciąg rolek transportowych drukarki wynosi 2N. Do właściwej współpracy z drukarką niezbędne jest zamocowanie szpul na stojaku do szpul SZD (maks. 9 szpul).



## OP/OPTK – Nośniki oznaczników pudełkowych

Nośniki oznaczników OP oraz OPTK stanowią uzupełnienie nowej linii oznaczników systemu wykonywania nadruków za pomocą drukarki LM-390A PC. Oznaczniki OP, OPTK umożliwiają adresowanie przewodów i kabli powyżej 6mm<sup>2</sup>. Dodatkową zaletą tych nośników jest zastosowanie ich również do obszarów zadymionych, gdyż zamykana kieszonka zabezpiecza etykietę przed kurzem, którą można wymieniać wg potrzeb.

Typ	Wielkość etykiety [mm]	Wymiary opaski kablowej [mm]	Średnica opasania [mm]	Opakowanie zbiorcze [szt.]	Cena netto	Art. nr
OP-1	30 x 9,0	120-430/5	8÷125	100 szt	47,00	E04ZP-04021100101
OP-2	40 x 17	120-430/5	8÷125	100 szt	64,00	E04ZP-04021100201
OPTK	30 x 9,0	zintegrowana	8÷25	100 szt	218,00	E04ZP-04021100301

W celu zamocowania oznacznika OP-1 oraz OP-2 zalecana się użycie opaski kablowej typu TK, TKUV o długości stosownej do wymaganej średnicy opasania, szerokość opaski maks. 5 mm. Opaska w nośniku typu OPTK jest zintegrowana i rozpinalna.



### Etykiety do nośników oznaczników OP/OPTK.

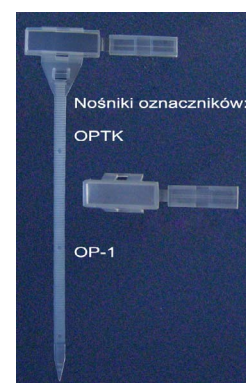
Przygotowanie odbywa się przez nadruk na taśmie samoprzylepnej drukarką LM-390 A/PC CE oraz pocięcie na segmenty w tybie automatycznym.



Kaseta LM-TP3...

szer. taśmy 9 mm

szer. taśmy 12 mm\*



\* Maks. szerokość etykiety do umieszczenia w kieszonce nośnika wynosi 17mm. Z uwagi na wysokość głowicy drukującej stosowane są taśmy samoprzylepne o szerokości 12mm.

### Zamówienia prosimy składać:

E-mail: [zamowienia@ergom.com](mailto:zamowienia@ergom.com)  
Tel.: 42 689 33 68  
Fax: 42 689 33 99

### Zapytania ofertowe:

E-mail: [oferty@ergom.com](mailto:oferty@ergom.com)  
Tel.: 42 689 33 96  
Fax: 42 689 33 99

### Export:

E-mail: [export@ergom.com](mailto:export@ergom.com)  
Tel.: 42 689 33 85÷88  
Fax: 42 689 33 99