

**NOWOŚĆ!**  
 W OFERCIE OD 03/2009

**NEW PRODUCT!**  
 IN OFFER SINCE 03/2009

**НОВИНКА!**  
 В ПРЕДЛОЖЕНИИ ОТ 03/2009

**ŁĄCZNIKI**  
**SZYN**  
**PRĄDOWYCH**  
**typ LSP**

**BUSBAR**  
**CONNECTORS**  
**type: LSP**

**СОЕДИНИТЕЛИ**  
**ТОКОВЕДУЩИХ**  
**ШИН тип: LSP**

**Zastosowanie:** Łączenie szyn prądowych typu PMP.

**Opis techniczny:** Dwuczęściowe łączniki śrubowe, pozwalające na łączenie szyn bez konieczności wiercenia w nich otworów.

**Materiał:**

- obejma: stal ocynkowana;
- płytką stykową: miedź elektrolityczna cynowana.

**Application:** Connecting PMP busbars.

**Description:** Busbars connection do not require drilling holes in the busbars.

**Material:**

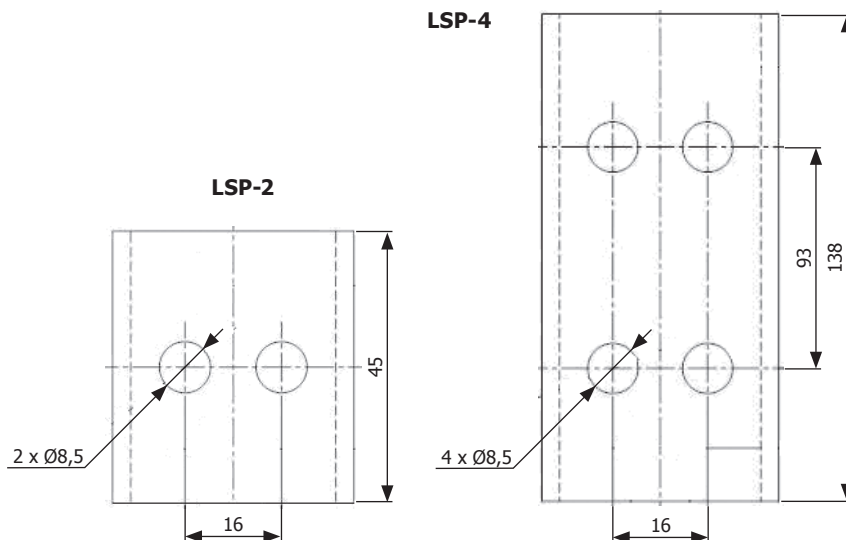
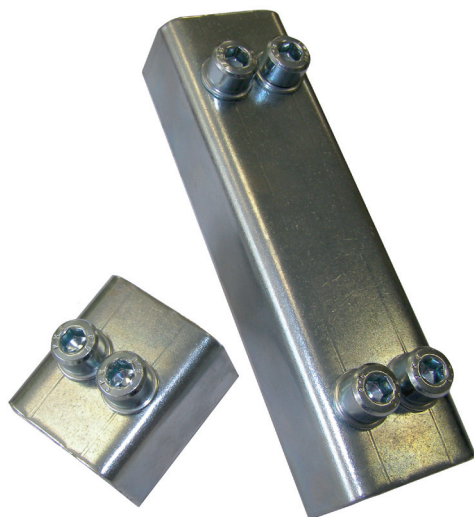
- clamping ring: galvanized steel;
- contact plate: Tin plated electrolytic copper.

**Применение:** Соединение токоведущих шин типа PMP.

**Техническое описание:** Винтовые соединители, позволяющие соединять шины без сверления в них отверстий.

**Материал:**

- обойма: Оцинкованная сталь;
- контактная пластина: Электролитически луженая медь.



Typ Type Тип	Zastosowanie Application Применение	Typy szyn Busbars type Типы шин	Śruby Screws Винты	Moment dokręcenia Tightening torque Сила затягивания [Nm]	Masa Weight Вес [g / r]	Art nr Item No. Арт. №
LSP-2	Łączenie proste szyn Simple connecting busbars	PMP 20x5...PMP 30x10	2xM8	20	240	R32RZ-03070000101
LSP-4	Łączenie szeregowo szyn (pomiędzy kolejnymi szafami) Series busbars connection (between electrical cabinets)	PMP 20x5...PMP 30x10	4xM8	20	690	R32RZ-03070000201

Fax: (+48 42) 689 33 99.

E-mail:

[sprzedaz@ergom.com](mailto:sprzedaz@ergom.com); [produkt@ergom.com](mailto:produkt@ergom.com);  
[export@ergom.com](mailto:export@ergom.com); [import@ergom.com](mailto:import@ergom.com);  
[poznan@ergom.com](mailto:poznan@ergom.com) (Ergom Poznań);  
[rzeszow@ergom.com](mailto:rzeszow@ergom.com) (Ergom Rzeszów);  
[zabrze@ergom.com](mailto:zabrze@ergom.com) (Ergom Zabrze).

**Dział Handlowy – Rejony:**

(+48 42) 689 33 93 – Rejon Północno-Wschodni (Ergom Łódź),  
 (+48 17) 853 99 77 – Rejon Południowo-Wschodni (Ergom Rzeszów),  
 (+48 32) 271 66 01 – Rejon Południowy (Ergom Zabrze),  
 (+48 61) 826 84 26 – Rejon Zachodni (Ergom Poznań),  
 (+48 42) 689 33 91 – Rejon Północny (Ergom Łódź),  
 (+48 42) 689 33 89 – Rejon Centralny (Ergom Łódź).

**Export: (+48 42) 689 33 85, 689 33 86, 689 33 87, 689 33 88.**

**Dział Marketingu:** (+48 42) 689 33 07, 689 33 06, 689 33 51.