

## AKTUALIZACJA/INSTALACJA STEROWNIKÓW DRUKARKI DO SYSTEMÓW WIN-10

1. Przed aktualizacją/instalacją sterowników drukarki i programu "LETATWIN PC EDITOR", zakończyć działanie innych programów.

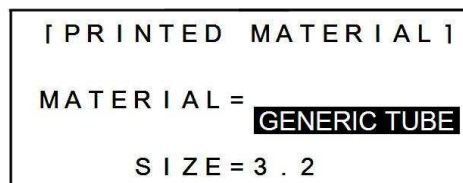
**Uwaga** Jeśli została zainstalowana na komputerze poprzednia wersja programu "LETATWIN PC EDITOR" i wraz z nim sterowniki drukarki LM-390A/PC, konieczna jest ich deinstalacja.

2. Podłączyć drukarkę LM-390A/PC do komputera przewodem USB i włączyć drukarkę.  
Następnie wybrać opcję **INITIALIZE** i zatwierdzić wybór przyciskiem **ENTER**



```
FILE BEING INPUT
INITIALIZE
CONTINUE
```

Należy wybrać materiał, na którym będą drukowane oznaczniki i nacisnąć przycisk **ENTER**.



```
[PRINTED MATERIAL]
MATERIAL = GENERIC TUBE
SIZE = 3.2
```

3. Po naciśnięciu przycisku **OPTION** zostanie otworzone menu wejściowego.



```
DATA FILE TRANSFER
FROM PC
DIRECT PRINTING
FROM PC
OPTION
```

4. Za pomocą klawiszy **▲/▼** należy wybrać funkcję "DIRECT PRINTING FROM PC" i zatwierdzić wybór przyciskiem **ENTER**.



```
DATA FILE TRANSFER
FROM PC
DIRECT PRINTING
FROM PC
OPTION
```

5. Następnie za pomocą klawiszy kierunkowych **◀/▶** wybrać "YES" i zatwierdzić wybór przyciskiem **ENTER**.



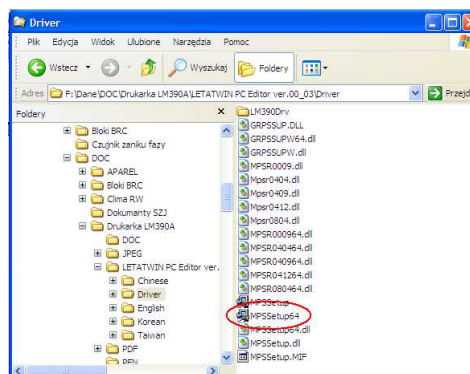
```
DELETE INPUTTING FILE
YES NO
```

6. Wyświetlony jest komunikat, który informuje, że drukarka jest gotowa do zainstalowania sterowników a następnie, po zainstalowaniu programu „LETATWIN PC EDITOR” do przyjęcia danych z komputera.



```
[PC CONNECTION]
READY TO RECEIVE
DATA
```

7. Otwórz skopiowany katalog ze sterownikami a następnie wejdź do foldera **DRIVER** i uruchom plik o nazwie **MPSSetup64**



### UWAGA!

Przed uruchomieniem instalatora należy rozpakować plik **Setup\_Letatwin\_WIN10**

8. Rozpocznij instalowanie sterowników drukarki, przez kliknięcie ikony **Instalation of the driver** i postępuj zgodnie z instrukcjami wyświetlanymi przez program instalacyjny.



**Uwaga:** Gdy zostanie wyświetlony następujący komunikat, kontynuuj proces instalacji, przez kliknięcie **Continue Anyway i Yes.**

Pomimo ostrzegającego komunikatu, program może być wykorzystywany bez problemów.

(Message displayed for Windows)



9. Gdy wyświetla się następujący komunikat na komputerze, Wybierz **Yes. Restarts immediately** potem kliknij przycisk **Finish.**

Po ponownym uruchomieniu komputera sterowniki do drukarki LM-390A/PC będą już zainstalowane a drukarka gotowa do współpracy z komputerem na którym zainstalowany jest system WIN 10.

