

Dławnica mosiężna standard typu MDW-C...M

CECHY I KORZYŚCI

- dławnice mosiężne dla kabli o dużych średnicach
- klasa szczelności IP54, wysoka udatność
- do zastosowań wewnętrznych i na zewnątrz

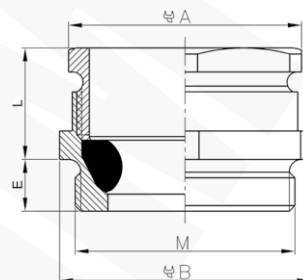


DANE MECHANICZNE

Materiał	korpus: mosiądz poniklowany; uszczelka: PCV plastyfikowane
Temperatura montażu [°C]	od 0
Temperatura pracy [°C]	-5 ÷ +70

CERTYFIKATY I NORMY

Stopień ochrony	IP54
------------------------	------



Typ	Indeks Ergom	E	L	Pod klucz A	Pod klucz B	Gwint M	Średnica zewnętrzna przewodu [mm]	W opakowaniu [szt.]
MDW-C 25M (25 SZT.)	E03DK-03010202401	7	15,5	26	30	M25x1,5	13+19	25
MDW-C 40M (5 SZT.)	E03DK-03010202601	8	19	47	50	M40x1,5	23+32	5
MDW-C 63M (5 SZT.)	E03DK-03010202801	10	20	60	64	M63x1,5	31+42,5	5

