

Dławnica mosiężna typu MDW...NM

CECHY I KORZYŚCI

- dławnice mosiężne z nakrętką kołpakową, gwint M
- stopień ochrony podwyższona, fabrycznie zamontowana uszczelka o-ring
- do zastosowań wewnętrznych i na zewnątrz

DANE MECHANICZNE

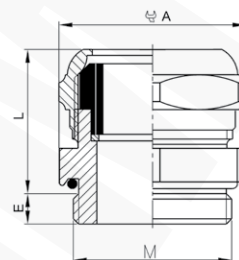
Materiał	korpus: mosiądz poniklowany; uszczelka: dwuczęściowa z gumy CR/NBR; o-ring: guma NBR
Bezhalogenowe	tak
Temperatura pracy [°C]	-30 ÷ +100

CERTYFIKATY I NORMY

Stopień ochrony	IP65
Normy	PN-EN 62444; typ A

UWAGA!

Nakrętki MDN należy zamawiać oddzielnie.



Typ	Indeks Ergom	E	L	Pod klucz A	Uszczelka	Gwint M	Średnica zewnętrzna przewodu [mm]	W opakowaniu [szt.]
MDW 12NM (10 SZT.)	E03DK-03040200103	6,0	17,0	14	jednoczęściowa	M12x1,5	4,0+7,0	10
MDW 16NM (10 SZT.)	E03DK-03040200203	6,0	18,0	20	dwuczęściowa	M16x1,5	7,0+11,5	10
MDW 20NM (10 SZT.)	E03DK-03040200303	7,0	21,0	24	dwuczęściowa	M20x1,5	8,0+15,0	10
MDW 25NM (10 SZT.)	E03DK-03040200403	7,0	22,5	32	dwuczęściowa	M25x1,5	13,0+20,0	10
MDW 32NM (10 SZT.)	E03DK-03040200503	8,0	24,0	38	dwuczęściowa	M32x1,5	18,0+25,5	10
MDW 40NM (10 SZT.)	E03DK-03040200603	8,0	29,0	50	dwuczęściowa	M40x1,5	27,0+34,5	10
MDW 50NM	E03DK-03040200703	10,0	30,0	58	dwuczęściowa	M50x1,5	38,0+44,5	1
MDW 63NM	E03DK-03040200803	11,0	33,0	64	dwuczęściowa	M63x1,5	40,0+48,5	1

