

CECHY I KORZYŚCI



do zastosowań wewnętrznych



pewny montaż do obudowy dzięki zastosowaniu taśmy samoprzylepnej

DANE LOGISTYCZNE

W opakowaniu [szt.] 100

DANE MECHANICZNE

Materiał PA 6

Kolor czarny

Mocowanie samoprzylepne

Temperatura pracy [°C] -30 ÷ +60

CERTYFIKATY I NORMY

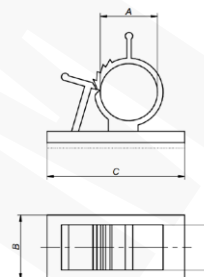
Klasa palności UL 94

UWAGA!

Przed przyklejeniem powierzchnię konstrukcji należy oczyścić z kurzu i tłuszczu benzyną ekstrakcyjną. Element należy docisnąć do przyklejanej powierzchni. Następnie należy poczekać 4 godziny przed zawieszeniem obciążenia.



EZ



Typ	Indeks Ergom	Maksymalne obciążenie statyczne [g]	A	B	C	D
EZ1 (100 SZT.)	E01EM-01110400101	100	8,5	18,5	25,5	10
EZ2 (100 SZT.)	E01EM-01110400201	150	14	17,5	37	12
EZ3 (100 SZT.)	E01EM-01110400301	200	19,5	24,5	41,5	12,9