

Elementy mocujące typu E11

CECHY I KORZYŚCI



element do zarządzania wiązkami w urządzeniach elektronicznych



pewne i szybkie zamocowanie wiązki do obudowy w otworze

DANE LOGISTYCZNE

W opakowaniu [szt.] 100

DANE MECHANICZNE

Materiał poliamid 6.6

Bezhalogenowe tak

Mocowanie przez zatrzaśnięcie w otworze $\varnothing 4,8$; grubość elementu konstrukcyjnego od 0,8 mm do 2 mm

Temperatura pracy [$^{\circ}\text{C}$] $-30 \div +85$

Kolor naturalny

WYMIARY

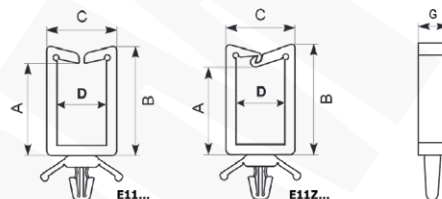
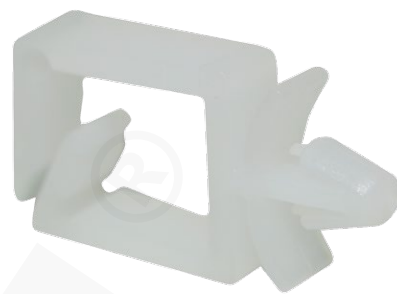
C 15

D 11,2

G 5.5

CERTYFIKATY I NORMY

Klasa palności UL 94 V2



Typ	Indeks Ergom	A	B
E11/5*10 (100 SZT.)	E01EM-01050200101	4,0	13
E11/10*10 (100 SZT.)	E01EM-01050200201	9,2	18
E11/20*10 (100 SZT.)	E01EM-01050200301	18,2	27
E11/27*10 (100 SZT.)	E01EM-01050200401	26,2	36
E11 Z 5*10 (100 SZT.)	E01EM-01050300101	4,8	13
E11 Z 10*10 (100 SZT.)	E01EM-01050300201	10	18
E11 Z 20*10 (100 SZT.)	E01EM-01050300301	19	27
E11 Z 27*10 (100 SZT.)	E01EM-01050300401	27	36

