

# Łącznik rury typu MWE...M

## CECHY I KORZYŚCI



łączniki rur ochronnych, gwint M



do rur o bardzo dużych średnicach aż do 100 mm

## DANE LOGISTYCZNE

W opakowaniu [szt.] 1

## DANE MECHANICZNE

**Materiał** korpus: stop cynku; wkładka: stal ocynkowana; uszczelka: guma

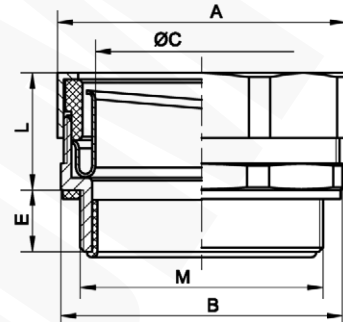
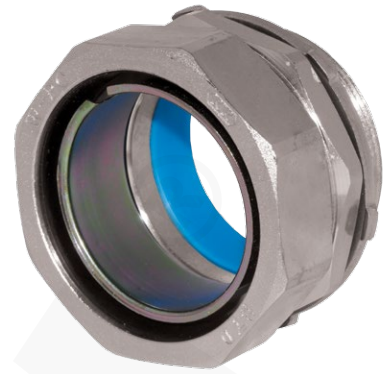
**Temperatura pracy [°C]** -30 ÷ +80

## CERTYFIKATY I NORMY

**Stopień ochrony** IP66

## UWAGA!

Łącznik w komplecie z uszczelką, bez nakrętki.



| Typ        | Indeks Ergom      | Pod klucz A | Pod klucz B | L  | C  | E  | Gwint M | Typ rury      |
|------------|-------------------|-------------|-------------|----|----|----|---------|---------------|
| MWE 75M/63 | E03DK-08010300401 | 88          | 86          | 40 | 60 | 22 | M75x1,5 | WO 63, WOT 63 |
| MWE 90M/75 | E03DK-08010300501 | 106         | 102         | 44 | 74 | 23 | M90x2   | WO 75, WOT 75 |

