

Nakrętki typu EN...M BK dla dławnic Ex

CECHY I KORZYŚCI



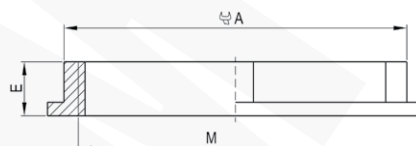
nakrętki M dla poliamidowych dławnic Ex

DANE MECHANICZNE

Materiał	poliamid
Kolor	EExe – czarny (BK)
Temperatura pracy [°C]	-20 ÷ +80
Kolor	czarny

UWAGA!

Dla dławnic poliamidowych z gwintem PG zalecane nakrętki mosiężne MDN.



Typ	Indeks Ergom	E	Pod klucz A	Gwint M	W opakowaniu [szt.]
EN 12M BK (10 SZT.)	E03DK-02020400103	5,0	18	M12x1,5	10
EN 16M BK (10 SZT.)	E03DK-02020400203	5,0	22	M16x1,5	10
EN 20M BK (10 SZT.)	E03DK-02020400303	6,0	26	M20x1,5	10
EN 25M BK (10 SZT.)	E03DK-02020400403	6,0	32	M25x1,5	10
EN 32M BK (10 SZT.)	E03DK-02020400503	7,0	41	M32x1,5	10
EN 40M BK (10 SZT.)	E03DK-02020400603	7,0	50	M40x1,5	10
EN 50M BK	E03DK-02020400701	8,0	60	M50x1,5	1
EN 63M BK	E03DK-02020400801	8,0	75	M63x1,5	1