

# Taśmy oznacznikowe typu TYTO i TYOT

## CECHY I KORZYŚCI



taśmy kablowe z tabliczka opisową kabla lub wiązki przewodów



do zastosowań wewnętrznych

## DANE LOGISTYCZNE

W opakowaniu [szt.] 100

## DANE MECHANICZNE

Materiał poliamid 6.6; stal nierdzewna

Bezhalogenowe tak

Kolor naturalny (jasny)

Temperatura pracy [°C] -40 ÷ +85

Minimalna temperatura montażu [°C] 0

Siła zrywająca minimalna [daN] 8

Typ narzędzia MK III A, MK III PR

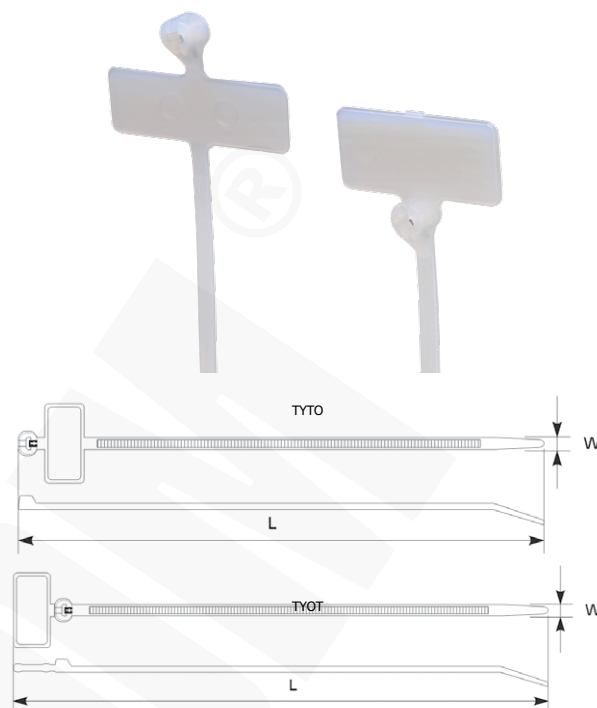
## WYMIARY

W 2,4

## CERTYFIKATY I NORMY

Klasa palności UL 94 V2

Normy PN-EN 62275



CE

Typ	Indeks Ergom	Ø max wiązki [mm]	L
TYOT 9/3 (100 SZT.)	E01TK-01130200101	16	102
TYOT 20/3 (100 SZT.)	E01TK-01130200201	51	212
TYTO 9/3 (100 SZT.)	E01TK-01130100101	16	92
TYTO 20/3 (100 SZT.)	E01TK-01130100201	51	210

