

# Uchwyty instalacyjne typu UI

## CECHY I KORZYŚCI

- pewny montaż do ściany za pomocą wkręta
- do szerokiego zakresu średnic rurek
- do instalacji natynkowych



## DANE MECHANICZNE

Materiał	poliamid 6.6
Temperatura pracy [°C]	-30 ÷ +85
Kolor	biały

## WYMIARY

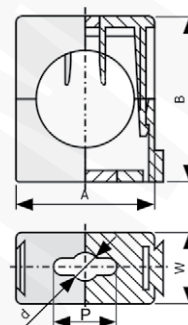
W	17
---	----

## CERTYFIKATY I NORMY

Klasa palności	UL 94 HB
----------------	----------

## UWAGA!

Uchwyty wszystkich rozmiarów mogą być łączone za pomocą zaczepów typu „jaskółczy ogon”.



Typ	Indeks Ergom	Dopuszczalne obciążenie daN	Średnica zewnętrzna przewodu [mm]	A	B	P	W opakowaniu [szt.]
UI 4-8 (100 SZT.)	E01UI-01010100101	8	4 ÷ 8	17	18	7 x 4	100
UI 8-12 (100 SZT.)	E01UI-01010100201	10	8 ÷ 12	22	22	11 x 4	100
UI 12-16 (100 SZT.)	E01UI-01010100301	14	12 ÷ 16	27	30	13 x 4	100
UI 16-23 (100 SZT.)	E01UI-01010100401	18	16 ÷ 23	31	34	17 x 4	100
UI 20-25 (100 SZT.)	E01UI-01010100501	22	20 ÷ 25	35	38	17 x 4	100
UI 25-32 (100 SZT.)	E01UI-01010100601	30	25 ÷ 32	45	48	24 x 4	100
UI 32-40 (50 SZT.)	E01UI-01010100701	40	32 ÷ 40	55	55	26 x 4	50
UI 40-50 (50 SZT.)	E01UI-01010100801	50	40 ÷ 50	70	70	39 x 4	50