

CECHY I KORZYŚCI



zaślepki PG i M z tworzywa sztucznego



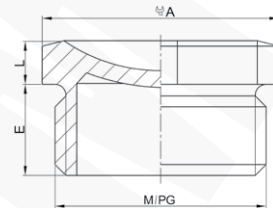
umożliwia zaślepienie otworów z gwintami PG i M

DANE MECHANICZNE

Materiał	poliamid 6
Bezhalogenowe	tak
Kolor	szary (RAL 7035)
Temperatura pracy [°C]	-30 ÷ +80

UWAGA!

Nakrętki i uszczelki należy zamawiać oddzielnie.



Typ	Indeks Ergom	E	L	Pod klucz A	Gwint M	Gwint PG	W opakowaniu [szt.]
DZ 7 (10 SZT.)	E03DK-02110100103	8,0	4,0	15		PG7	10
DZ 42	E03DK-02110100903	15,0	6,5	59		PG42	1
DZ 48	E03DK-02110101003	10,0	6,5	64		PG48	1
DZ 12M (10 SZT.)	E03DK-02110200103	15,0	4,0	15	M12x1,5		10

