

Końcówki kablowe kątowe oczkowe rurowe „zwężone” typu K90RW

CECHY I KORZYŚCI

- końcówka oczkowa Cu w wersji „wąska płetwa” z pokryciem galwanicznym cyną oraz podejściem do zacisku pod kątem 90 stopni
- opis przekroju przewodu i rozmiar zacisku na powierzchni płetwy
- szerokość płetwy dostosowana do szerokości zacisków rozdzielczej aparatury

DANE MECHANICZNE

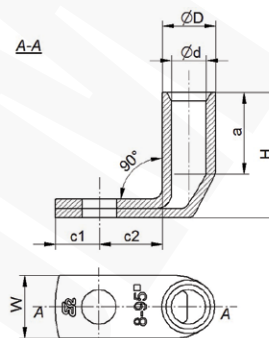
Materiał	Cu
Pokrycie	cynowane galwanicznie

CERTYFIKATY I NORMY

Wykonanie	standard
------------------	----------

UWAGA!

- żyły sektorowe (sm) muszą zostać przeformowane „na okrągło”;
- stosować narzędzia jak do końcówek KOR.



Typ	Indeks Ergom	Przekrój rm/ sm [mm ²]	d	D	a	c1	c2	W	Otwór pod śrubę	Nr gniazda	Lz/s	Lz/w	W opakowaniu [szt.]	Waga [kg]
K90RW 25/6 (25 SZT.)	E11KM-01020800800	25	7	10	15	7,5	10,0	10	M6	10	1	2	25	0,37
K90RW 35/6 (25 SZT.)	E11KM-01020800900	35	8,5	12	17	7,5	10,0	15	M6	12	1	2	25	0,58
K90RW 35/8 (25 SZT.)	E11KM-01020800950					9,0	13,0		M8					0,6
K90RW 50/6 (25 SZT.)	E11KM-01020801200	50	10	14	19	7,5	10,0	17	M6	14	1	2	25	0,82
K90RW 50/8 (25 SZT.)	E11KM-01020801250					9,0	13,0		M8					0,85
K90RW 50/10 (25 SZT.)	E11KM-01020801300					11,0	15,0	M10	0,88					
K90RW 70/6 (25 SZT.)	E11KM-01020801550					7,5	10,0	M6	1,18					
K90RW 70/8 (25 SZT.)	E11KM-01020801600	70	12	16,5	21	9,0	13,0	17	M8	16	1	2	25	1,22
K90RW 70/10 (25 SZT.)	E11KM-01020801650					11,0	15,0		M10					1,28
K90RW 70/12 (25 SZT.)	E11KM-01020801700					12,0	15,0	M12						
K90RW 95/6 (10 SZT.)	E11KM-01020801900					7,5	10,0	M6	0,62					
K90RW 95/8 (10 SZT.)	E11KM-01020801950	95	13,5	18	24		16,0	19	M8	17	1	2	10	0,63
K90RW 95/10 (10 SZT.)	E11KM-01020802000					12,0	17,0		M10					0,64
K90RW 95/12 (10 SZT.)	E11KM-01020802050					18,0		M12	0,65					
K90RW 120/6 (10 SZT.)	E11KM-01020802250					7,5	10,0	M6	0,76					
K90RW 120/8 (10 SZT.)	E11KM-01020802300	120	15	19,5	26		16,0	20	M8	19	1	2	10	0,77
K90RW 120/10 (10 SZT.)	E11KM-01020802350					12,0	17,0		M10					0,78
K90RW 120/12 (10 SZT.)	E11KM-01020802400					18,0		M12	0,79					
K90RW 150/6 (10 SZT.)	E11KM-01020802600					7,5	10,0	M6	0,85					
K90RW 150/8 (10 SZT.)	E11KM-01020802650	150	16,5	21	30		16,0	20	M8	20	1	2	10	0,87
K90RW 150/10 (10 SZT.)	E11KM-01020802700					12,0	17,0		M10					0,9
K90RW 150/12 (10 SZT.)	E11KM-01020802750					18,0		M12						
K90RW 185/8 (10 SZT.)	E11KM-01020802950					12,0	16,0	M8	0,89					
K90RW 185/10 (10 SZT.)	E11KM-01020803000	185	19	24	32			26	M10	23	2	4	10	0,91
K90RW 185/12 (10 SZT.)	E11KM-01020803050					14,0	22,0		M12					0,92
K90RW 185/16 (10 SZT.)	E11KM-01020803150					16,0		M16	0,93					

Typ	Indeks Ergom	Przekrój rm/ sm [mm ²]	d	D	a	c1	c2	W	Otwór pod śrubę	Nr gniazda	Lz/s	Lz/w	W opakowaniu [szt.]	Waga [kg]
K90RW 240/8 (10 SZT.)	E11KM-01020803300	240	21	26	38	12,0	16,0	30	M8	25	2	4	10	0,95
K90RW 240/10 (10 SZT.)	E11KM-01020803350					14,0	22,0		M10					0,97
K90RW 240/12 (10 SZT.)	E11KM-01020803450					14,0	22,0		M12					0,98
K90RW 240/16 (10 SZT.)	E11KM-01020803500					16,0	22,0		M16					0,96

Lz/s - Liczba zaciśnień - szerokie, Lz/w - Liczba zaciśnień - wąskie

