

# Końcówki kablowe rurowe szczelne typu KRMC

## CECHY I KORZYŚCI

- końcówka oczkowa szczelna Cu, część zaciskana zgodna z DIN, z pokryciem galwanicznym cyną
- opis przekroju przewodu, rozmiar zacisku oraz nr matrycy zaciskowej na powierzchni części zaciskanej
- do najbardziej odpowiedzialnych połączeń

## DANE LOGISTYCZNE

W opakowaniu [szt.] 1

## DANE MECHANICZNE

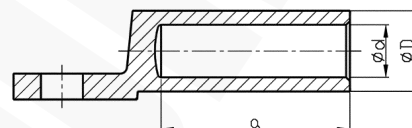
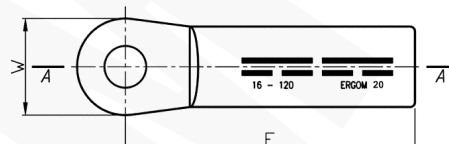
Materiał Cu  
 Pokrycie cynowane galwanicznie

## CERTYFIKATY I NORMY

Wykonanie DIN 46235 – dotyczy części rurowej

## UWAGA!

Żyły sektorowe (sm) muszą zostać przeformowane "na okrągło".



Typ	Indeks Ergom	Przekrój rm/sm [mm <sup>2</sup> ]	d	D	a	E	W	Otwór pod śrubę	Nr gniazda	Lz/s	Lz/w	Waga [kg]
KRMC 16/10	E11KM-02050200300	16	5,5	8,5	21	36	20	M10	8	1	2	0,02
KRMC 25/10	E11KM-02050200700	25	7,0	10,0	21	33	24	M10	10	1	2	0,03
KRMC 25/12	E11KM-02050200801							M12				
KRMC 35/10	E11KM-02050201100	35	8,2	12,5	22	40	25	M10	12	1	2	0,03
KRMC 35/12	E11KM-02050201201							M12				
KRMC 50/10	E11KM-02050201400	50	10,0	14,5	29	50	25	M10	14	2	3	0,05
KRMC 50/12	E11KM-02050201501							M12				
KRMC 70/10	E11KM-02050201601	70	11,5	16,5	29	53	25	M10	16	2	3	0,07
KRMC 70/12	E11KM-02050201701							M12				
KRMC 95/10	E11KM-02050201900	95	13,5	19,0	36	57	25	M10	18	2	4	0,09
KRMC 95/12	E11KM-02050202001							M12				
KRMC 95/16	E11KM-02050202100	120	15,5	21,0	36	62	30	M16	20	2	4	0,13
KRMC 120/12	E11KM-02050202200							M12				
KRMC 120/16	E11KM-02050202300	150	17,0	23,5	36	63	30	M16	22	2	4	0,16
KRMC 150/12	E11KM-02050202400							M12				
KRMC 150/16	E11KM-02050202500	185	19,0	25,5	42	71	30	M16	25	2	5	0,19
KRMC 185/12	E11KM-02050202700							M12				
KRMC 185/16	E11KM-02050202800	240	21,5	29,0	42	74	38	M16	28	2	-	0,23
KRMC 240/12	E11KM-02050203001							M12				
KRMC 240/16	E11KM-02050203101							M16				

Lz/s - Liczba zacięń - szerokie, Lz/w - Liczba zacięń - wąskie