

Końcówki kablowe rurowe typu KOR bez otworu

CECHY I KORZYŚCI



końcówka oczkowa Cu w wersji standard z pokryciem galwanicznym cyną bez otworu pod zaciśk



opis przekroju przewodu na powierzchni płetwy

DANE MECHANICZNE

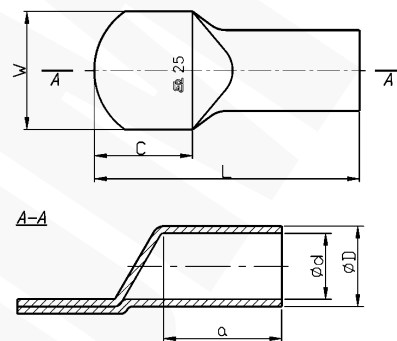
| | |
|----------|-----------------------|
| Materiał | Cu |
| Pokrycie | cynowane galwanicznie |

CERTYFIKATY I NORMY

| | |
|-----------|----------|
| Wykonanie | standard |
|-----------|----------|

UWAGA!

Żyły sektorowe (sm) muszą zostać przeformowane "na okrągło".



| Typ | Indeks Ergom | Przekrój mm/ sm [mm²] | d | D | a | C | L | W | Nr gniazda | Lz/s | Lz/w | W opakowaniu [szt.] | Waga [kg] |
|-------------------|-------------------|--------------------------|------|------|----|----|-------|----|---------------|------|------|------------------------|--------------|
| KOR 10 (10 SZT.) | E11KM-01020300102 | 10 | 4,5 | 7,0 | 10 | 19 | 33 | 17 | 7 | 1 | 1 | 10 | 0,07 |
| KOR 16 (10 SZT.) | E11KM-01020300202 | 16 | 5,5 | 8,5 | 13 | 23 | 40,5 | 17 | 8 | 1 | 2 | 10 | 0,12 |
| KOR 25 (10 SZT.) | E11KM-01020300302 | 25 | 7,0 | 10,0 | 15 | 23 | 43,5 | 18 | 10 | 1 | 2 | 10 | 0,15 |
| KOR 35 (10 SZT.) | E11KM-01020300402 | 35 | 8,5 | 12,0 | 17 | 25 | 48,5 | 20 | 12 | 1 | 2 | 10 | 0,24 |
| KOR 50 (10 SZT.) | E11KM-01020300502 | 50 | 10,0 | 14,0 | 19 | 25 | 52 | 23 | 14 | 1 | 2 | 10 | 0,34 |
| KOR 70 (10 SZT.) | E11KM-01020300602 | 70 | 12,0 | 16,5 | 21 | 25 | 55 | 23 | 16 | 1 | 2 | 10 | 0,5 |
| KOR 95 (10 SZT.) | E11KM-01020300702 | 95 | 13,5 | 18,0 | 24 | 32 | 66 | 29 | 17 | 1 | 2 | 10 | 0,65 |
| KOR 120 (10 SZT.) | E11KM-01020300802 | 120 | 15,0 | 19,5 | 26 | 32 | 69 | 29 | 19 | 1 | 2 | 10 | 0,74 |
| KOR 150 (10 SZT.) | E11KM-01020300902 | 150 | 16,5 | 21,0 | 29 | 32 | 73 | 31 | 20 | 2 | 3 | 10 | 0,86 |
| KOR 185 (10 SZT.) | E11KM-01020301002 | 185 | 19,0 | 24,0 | 30 | 32 | 76 | 35 | 23 | 2 | 3 | 10 | 1,14 |
| KOR 240 (10 SZT.) | E11KM-01020301102 | 240 | 21,0 | 26,0 | 38 | 40 | 93,5 | 38 | 25 | 2 | 4 | 10 | 1,56 |
| KOR 300 | E11KM-01020301200 | 300 | 24,0 | 30,0 | 45 | 40 | 102,5 | 43 | 28 | 2 | - | 1 | 0,26 |
| KOR 400 | E11KM-01020301300 | 400 | 27,5 | 33,5 | 50 | 40 | 110 | 49 | 32 | 2 | - | 1 | 0,28 |
| KOR 500 | E11KM-01020301400 | 500 | 31,0 | 38,0 | 70 | 40 | 132,5 | 55 | 36 | 3 | - | 1 | 0,46 |
| KOR 625 | E11KM-01020301500 | 625 | 34,0 | 40,0 | 70 | 45 | 139 | 60 | 42 | 3 | - | 1 | 0,42 |

Lz/s - Liczba zaciśnień - szerokie, Lz/w - Liczba zaciśnień - wąskie