

Końcówki kablowe sektorowe szczelne, typu KRAS...SE

CECHY I KORZYŚCI

- końcówka oczkowa szczelna Al część zaciskana w/g DIN, bez pokrycia galwanicznego cyną
- do żył sektorowych kabli o profilu SM klasy II, nie wymaga przeformowania żyły kabla „na okrągło”
- do stosowania w najbardziej odpowiedzialnych połączeniach

DANE MECHANICZNE

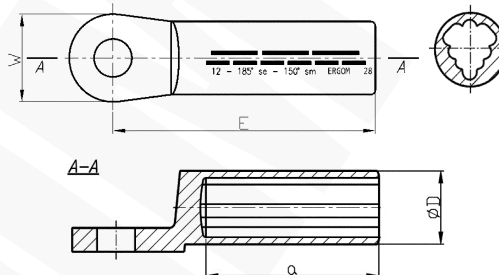
Materiał	Al
Pokrycie	bez pokrycia

ZAPRASOWANIE

Liczba zaciśnień - szerokie	3
------------------------------------	---

UWAGA!

Końcówki są wypełnione specjalnym smarem kontaktowym, pakowane w osobny worek foliowy.



Typ	Indeks Ergom	Przekrój se [mm ²]	Przekrój sm [mm ²]	D	a	E	W	Otwór pod śrubę	Nr gniazda	Lz/w	W opakowaniu [szt.]	Waga [kg]
KRAS 50/8 SE (100 SZT.)	E12KA-01020100100	50	35	16,0	42	62	25	M8	16	5	100	2,64
KRAS 50/8 SE (10 SZT.)	E12KA-01020100102										10	0,27
KRAS 50/10 SE (100 SZT.)	E12KA-01020100200										100	2,6
KRAS 50/10 SE (10 SZT.)	E12KA-01020100202										10	0,26
KRAS 50/12 SE (100 SZT.)	E12KA-01020100300										100	2,4
KRAS 50/12 SE (10 SZT.)	E12KA-01020100302										10	0,24
KRAS 50/14 SE (100 SZT.)	E12KA-01020100400										100	2,4
KRAS 50/14 SE (10 SZT.)	E12KA-01020100402										10	0,24
KRAS 70/8 SE (100 SZT.)	E12KA-01020100500	70	50	18,5	52	72	25	M8	18	6	100	3,15
KRAS 70/8 SE (10 SZT.)	E12KA-01020100502										10	0,32
KRAS 70/10 SE (100 SZT.)	E12KA-01020100600										100	3,63
KRAS 70/10 SE (10 SZT.)	E12KA-01020100602										10	0,37
KRAS 70/12 SE (100 SZT.)	E12KA-01020100700										100	3,2
KRAS 70/12 SE (10 SZT.)	E12KA-01020100702										10	0,32
KRAS 70/14 SE (100 SZT.)	E12KA-01020100800										100	3,2
KRAS 70/14 SE (10 SZT.)	E12KA-01020100802										10	0,32
KRAS 95/10 SE (50 SZT.)	E12KA-01020100910	95	70	22,0	56	75	25	M10	22	6	50	2,6
KRAS 95/10 SE (10 SZT.)	E12KA-01020100902										10	0,53
KRAS 95/12 SE (50 SZT.)	E12KA-01020101010										50	2,6
KRAS 95/12 SE (10 SZT.)	E12KA-01020101002										10	0,54
KRAS 95/14 SE (50 SZT.)	E12KA-01020101110										50	2,4
KRAS 95/14 SE (10 SZT.)	E12KA-01020101102										10	0,48
KRAS 95/16 SE (50 SZT.)	E12KA-01020101210										50	2,42
KRAS 95/16 SE (10 SZT.)	E12KA-01020101202										10	0,49

Typ	Indeks Ergom	Przekrój se [mm ²]	Przekrój sm [mm ²]	D	a	E	W	Otwór pod śrubę	Nr gniazda	Lz/w	W opakowaniu [szt.]	Waga [kg]								
KRAS 120/10 SE (50 SZT.)	E12KA-01020101300	120	95	23,0	56	80	30	M10	22	6	50	3								
KRAS 120/10 SE (10 SZT.)	E12KA-01020101302										10	0,6								
KRAS 120/12 SE (50 SZT.)	E12KA-01020101400							M12			50	3,1								
KRAS 120/12 SE (10 SZT.)	E12KA-01020101402										10	0,62								
KRAS 120/14 SE (50 SZT.)	E12KA-01020101500							M14			50	3,1								
KRAS 120/14 SE (10 SZT.)	E12KA-01020101502										10	0,62								
KRAS 120/16 SE (50 SZT.)	E12KA-01020101600							M16			50	3								
KRAS 120/16 SE (10 SZT.)	E12KA-01020101602										10	0,6								
KRAS 150/10 SE (50 SZT.)	E12KA-01020101700							150			120	25,0	60	90	30	M10	25	6	50	4,1
KRAS 150/10 SE (10 SZT.)	E12KA-01020101702																		10	0,82
KRAS 150/12 SE (50 SZT.)	E12KA-01020101800															M12			50	4,1
KRAS 150/12 SE (10 SZT.)	E12KA-01020101802																		10	0,82
KRAS 150/14 SE (50 SZT.)	E12KA-01020101900															M14			50	3,52
KRAS 150/14 SE (10 SZT.)	E12KA-01020101902																		10	0,71
KRAS 150/16 SE (50 SZT.)	E12KA-01020102000															M16			50	3,56
KRAS 150/16 SE (10 SZT.)	E12KA-01020102002																		10	0,72
KRAS 150/20 SE (50 SZT.)	E12KA-01020102100	M20	50	3,52																
KRAS 150/20 SE (10 SZT.)	E12KA-01020102102		10	0,71																
KRAS 185/10 SE (50 SZT.)	E12KA-01020102200	185	150	28,5	60	91	30		M10	28						6			50	5,14
KRAS 185/10 SE (10 SZT.)	E12KA-01020102202																		10	1,03
KRAS 185/12 SE (50 SZT.)	E12KA-01020102300								M12										50	5,3
KRAS 185/12 SE (10 SZT.)	E12KA-01020102302																		10	1,06
KRAS 185/14 SE (50 SZT.)	E12KA-01020102400								M14										50	4,7
KRAS 185/14 SE (10 SZT.)	E12KA-01020102402																		10	0,94
KRAS 185/16 SE (50 SZT.)	E12KA-01020102500							M16	50		4,7									
KRAS 185/16 SE (10 SZT.)	E12KA-01020102502								10		0,94									
KRAS 185/20 SE (50 SZT.)	E12KA-01020102600							M20	50		4,7									
KRAS 185/20 SE (10 SZT.)	E12KA-01020102602								10		0,94									
KRAS 240/10 SE (50 SZT.)	E12KA-01020102700							240	185		32,0	70	103	38	M10		32	8	50	7,4
KRAS 240/10 SE (10 SZT.)	E12KA-01020102702																		10	1,48
KRAS 240/12 SE (50 SZT.)	E12KA-01020102800														M12				50	7,5
KRAS 240/12 SE (10 SZT.)	E12KA-01020102802																		10	1,5
KRAS 240/14 SE (50 SZT.)	E12KA-01020102900														M14				50	6,6
KRAS 240/14 SE (10 SZT.)	E12KA-01020102902																		10	1,32
KRAS 240/16 SE (50 SZT.)	E12KA-01020103000	M16	50	7,12																
KRAS 240/16 SE (10 SZT.)	E12KA-01020103002		10	1,43																
KRAS 240/20 SE (50 SZT.)	E12KA-01020103100	M20	50	6,6																
KRAS 240/20 SE (10 SZT.)	E12KA-01020103102		10	1,32																
KRAS 300/10 SE (25 SZT.)	E12KA-01020103210	300	240	34,0	70	103	38			M10					34	8			25	4,05
KRAS 300/10 SE (10 SZT.)	E12KA-01020103202																		10	1,62
KRAS 300/12 SE (25 SZT.)	E12KA-01020103310									M12									25	4,05
KRAS 300/12 SE (10 SZT.)	E12KA-01020103302																		10	1,62
KRAS 300/14 SE (25 SZT.)	E12KA-01020103410									M14									25	4,05
KRAS 300/14 SE (10 SZT.)	E12KA-01020103402																		10	1,62
KRAS 300/16 SE (25 SZT.)	E12KA-01020103510							M16	25	3,8										
KRAS 300/16 SE (10 SZT.)	E12KA-01020103502								10	1,52										
KRAS 300/20 SE (25 SZT.)	E12KA-01020103610							M20	25	4,05										
KRAS 300/20 SE (10 SZT.)	E12KA-01020103602								10	1,62										

Lz/s - Liczba zaciśnień - szerokie, Lz/w - Liczba zaciśnień - wąskie