

# Końcówki kablowe skręcane dwu-śrubowe oczkowe typu KSD

## CECHY I KORZYŚCI



końcówka oczkowa Cu przeznaczona do przykręcania żyły przewodu za pomocą 2 śrub



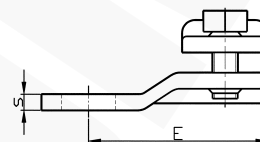
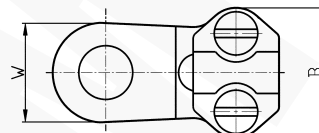
montaż końcówki wymaga użycia jedynie klucza lub wkrętaka

## DANE LOGISTYCZNE

W opakowaniu [szt.] 10

## DANE MECHANICZNE

Materiał	Cu
Pokrycie	cynowane galwanicznie
Śruba	M5x12
Zalecany maks. moment dokręcenia [Nm]	6



**ERGOM**

Typ	Indeks Ergom	Przekrój [mm <sup>2</sup> ]	Otwór pod śrubę	s	B	E	W	Waga [kg]
KSD 16/6 (10 SZT.)	E14KI-01010100400	10+16	M6	2,5	20,5	27,0	15,0	0,22
KSD 25/10 (10 SZT.)	E14KI-01010100700	16+25	M10	3,0	25,0	31,0	16,5	0,29