

Końcówki kablowe widelkowe typu KW

CECHY I KORZYŚCI

- końcówka widelkowa Cu w/g DIN - rozwiązanie ekonomiczne i popularne
- opis przekroju przewodu i rozmiar zacisku na powierzchni płetwy
- lutowany szew części rurowej

DANE MECHANICZNE

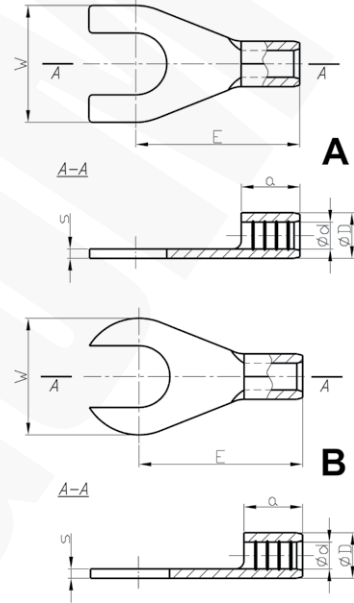
Materiał	Cu
Pokrycie	cynowane galwanicznie

CERTYFIKATY I NORMY

Certyfikat UL	E475284 (zgodnie z tabelą karty katalogowej)
Wykonanie	DIN 46234 - dotyczy części rurowej

UWAGA!

Certyfikat UL - aktualne informacje na stronie www.ergom.com



Typ	Indeks Ergom	Przekrój [mm ²]	Otwór pod śrubę	Wykonanie	DIN	UL	d	D	s	a	E	W	W opakowaniu [szt.]	Waga [kg]
KW 0,5/2 (100 SZT.)	E09KO-01020100101	0,1+0,5	M 2	A	√	-	1,0	2,0	0,5	4	8,0	5,0	100	0,02
KW 0,5/3 (100 SZT.)	E09KO-01020100301		M 3											
KW 0,5/3,5 (100 SZT.)	E09KO-01020100401		M 3,5											
KW 0,5/4 (100 SZT.)	E09KO-01020100501		M 4											
KW 0,5/5 (100 SZT.)	E09KO-01020100601	M 5									11,0	6,5		0,03
KW 1/2,5 (100 SZT.)	E09KO-01020100700	M 2,5									11,0	6,0		0,06
KW 1/3 (100 SZT.)	E09KO-01020100800	M 3			√									
KW 1/3,5 (100 SZT.)	E09KO-01020100900	M 3,5												
KW 1/4 (100 SZT.)	E09KO-01020101000	0,75+1	M 4	A	-	√	1,6	3,2	0,8	5	12,0	8,0	100	0,07
KW 1/4 W (100 SZT.)	E09KO-01020101100		M 4											
KW 1/5 (100 SZT.)	E09KO-01020101200		M 5											
KW 1/6 (100 SZT.)	E09KO-01020101300		M 6											
KW 1/8 (100 SZT.)	E09KO-01020101400	M 8			√						13,0	10,0		0,07
KW 1/10 (100 SZT.)	E09KO-01020101500	M 10		B							14,2	14,0		0,1
											17,3			0,14

Typ	Indeks Ergom	Przekrój [mm ²]	Otwór pod śrubę	Wykonanie	DIN	UL	d	D	s	a	E	W	W opakowaniu [szt.]	Waga [kg]								
KW 2,5/3 (100 SZT.)	E09KO-01020101600	1,5+2,5	M 3	A	√						11,0	6,0	100	0,06								
KW 2,5/3,5 (100 SZT.)	E09KO-01020101700		M 3,5																			
KW 2,5/4 (100 SZT.)	E09KO-01020101800		M 4																			
KW 2,5/4 W (100 SZT.)	E09KO-01020101900		M 4												-							
KW 2,5/5 (100 SZT.)	E09KO-01020102000		M 5												√	2,3	3,9	0,8	5			
KW 2,5/6 (100 SZT.)	E09KO-01020102100		M 6												√					14,0	10,0	
KW 2,5/8 (100 SZT.)	E09KO-01020102200		M 8						14,2	14,0												
KW 2,5/10 (100 SZT.)	E09KO-01020102300		M 10	B	-						17,3	17,5										
KW 2,5/12 (100 SZT.)	E09KO-01020102400		M 12								19,7	20,0										
KW 6/3,5 (100 SZT.)	E09KO-01020102500		M 3,5																	14,0	8,0	
KW 6/4 (100 SZT.)	E09KO-01020102600		M 4	A	√	√	3,6	5,6	1,0	6	15,0	10,0			100	0,14						
KW 6/5 (100 SZT.)	E09KO-01020102700		M 5																			
KW 6/6 (100 SZT.)	E09KO-01020102800	M 6																				
KW 6/8 (100 SZT.)	E09KO-01020102900	M 8																				
KW 6/10 (100 SZT.)	E09KO-01020103000	M 10	B																		21,0	18,0
KW 10/5 (100 SZT.)	E09KO-01020103100	10	M 5	B	√	-	4,5	6,7	1,1	8	16,0	10,0	100	0,22								
KW 10/5 (10 SZT.)	E09KO-01020103102													10	0,03							
KW 10/6 (100 SZT.)	E09KO-01020103200												M 6	100	0,22							
KW 10/6 (10 SZT.)	E09KO-01020103202													10	0,03							
KW 10/8 (100 SZT.)	E09KO-01020103300												M 8	100	0,26							
KW 10/8 (10 SZT.)	E09KO-01020103302										10	0,03										
KW 10/10 (100 SZT.)	E09KO-01020103400		M 10								100	0,31										
KW 10/10 (10 SZT.)	E09KO-01020103402		B								10	0,04										
KW 16/5 (100 SZT.)	E09KO-01020103500		16								M 5	B	√	-	5,8	8,2	1,2	10	20,0	11,0	100	0,37
KW 16/5 (10 SZT.)	E09KO-01020103502																					10
KW 16/6 (100 SZT.)	E09KO-01020103600	M 6		100	0,35																	
KW 16/6 (10 SZT.)	E09KO-01020103602			10	0,04																	
KW 16/8 (100 SZT.)	E09KO-01020103700	M 8		100	0,46																	
KW 16/8 (10 SZT.)	E09KO-01020103702			10	0,05																	
KW 16/10 (100 SZT.)	E09KO-01020103800	M 10		100	0,46																	
KW 16/10 (10 SZT.)	E09KO-01020103802						10	0,05														