

# Łączniki kablowe miedziane z przegrodą, nieobciążalne mechanicznie typu LMWP ...

## CECHY I KORZYŚCI

- łącznik szczelny Cu, część zaciskana w/g DIN, nieobciążalne mechanicznie
- opis przekroju przewodu, nr matrycy zaciskowej na powierzchni części zaciskanej
- kształt łącznika zapewnia bardziej równomierny rozkład pola elektrycznego dla zakresu napięć znamionowych 1 – 36 kV
- szeroki asortyment umożliwiający łączenie kabli o tych samych przekrojach

## DANE LOGISTYCZNE

W opakowaniu [szt.] 10

## DANE MECHANICZNE

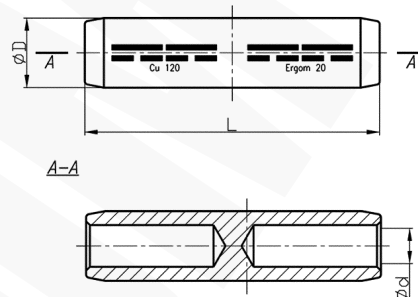
Materiał Cu  
 Pokrycie bez pokrycia

## CERTYFIKATY I NORMY

Wykonanie DIN 46267 cz. 1 – dotyczy średnic części rurowej

## UWAGA!

Żyły sektorowe (sm) muszą zostać przeformowane "na okrągło".



Typ	Indeks Ergom	Przekrój rm/sm [mm <sup>2</sup> ]	d	D	L	Nr gniazda	Lz/s	Lz/w	Waga [kg]
LMWP 16 (10 SZT.)	E11KM-02100300102	16	5,5	8,5	65	8	1 - 1	2 - 2	0,2
LMWP 25 (10 SZT.)	E11KM-02100300202	25	7,0	10,0	65	10	1 - 1	2 - 2	0,2
LMWP 35 (10 SZT.)	E11KM-02100300302	35	8,2	12,5	65	12	1 - 1	2 - 2	0,3
LMWP 50 (10 SZT.)	E11KM-02100300402	50	10,0	14,5	75	14	1 - 1	3 - 3	0,6
LMWP 70 (10 SZT.)	E11KM-02100300502	70	11,5	16,5	75	16	1 - 1	3 - 3	0,8
LMWP 95 (10 SZT.)	E11KM-02100300602	95	13,5	19,0	91	18	2 - 2	4 - 4	1,2
LMWP 120 (10 SZT.)	E11KM-02100300702	120	15,5	21,0	91	20	2 - 2	4 - 4	1,4
LMWP 150 (10 SZT.)	E11KM-02100300802	150	17,0	23,5	105	22	2 - 2	4 - 4	2,1
LMWP 185 (10 SZT.)	E11KM-02100300902	185	19,0	25,5	115	25	2 - 2	4 - 4	2,5
LMWP 240 (10 SZT.)	E11KM-02100301002	240	21,5	29,0	115	28	2 - 2	-	3,5

Lz/s - Liczba zaciśnień - szerokie, Lz/w - Liczba zaciśnień - wąskie