

Łączniki kablowe rurowe, nieobciążalne mechanicznie typu LMWC

CECHY I KORZYŚCI

- łącznik Cu, część zaciskana w/g DIN z pokryciem galwanicznym cyną, nieobciążalne mechanicznie
- opis przekroju przewodu, nr matrycy zaciskowej na powierzchni części zaciskanej
- kształt łącznika zapewnia bardziej równomierny rozkład pola elektrycznego dla zakresu napięć znamionowych 1 – 36 kV
- szeroki asortyment umożliwiający łączenie kabli o tych samych przekrojach

DANE LOGISTYCZNE

W opakowaniu [szt.] 10

DANE MECHANICZNE

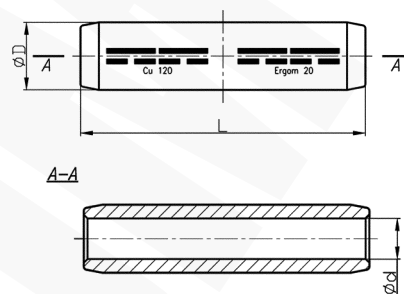
Materiał Cu
 Pokrycie cynowane galwanicznie

CERTYFIKATY I NORMY

Wykonanie DIN 46267 cz. 1 – dotyczy średnic części rurowej

UWAGA!

Żyły sektorowe (sm) muszą zostać przeformowane "na okrągło".



Typ	Indeks Ergom	Przekrój rm/sm [mm ²]	d	D	L	Nr gniazda	Lz/s	Lz/w	Waga [kg]
LMWC 25 (10 SZT.)	E11KM-02080200102	25	7,0	10	50	10	1 - 1	2 - 2	0,2
LMWC 35 (10 SZT.)	E11KM-02080200202	35	8,2	12,5	50	12	1 - 1	2 - 2	0,3
LMWC 50 (10 SZT.)	E11KM-02080200302	50	10,0	14,5	65	14	1 - 1	3 - 3	0,5
LMWC 70 (10 SZT.)	E11KM-02080200402	70	11,5	16,5	65	16	1 - 1	3 - 3	0,6
LMWC 95 (10 SZT.)	E11KM-02080200502	95	13,5	19,0	90	18	2 - 2	4 - 4	1,1
LMWC 120 (10 SZT.)	E11KM-02080200602	120	15,5	21,0	90	20	2 - 2	4 - 4	1,2
LMWC 150 (10 SZT.)	E11KM-02080200702	150	17,0	23,5	106	22	2 - 2	4 - 4	1,9
LMWC 185 (10 SZT.)	E11KM-02080200802	185	19,0	25,5	106	25	2 - 2	4 - 4	2

Lz/s - Liczba zaciśnień - szerokie, Lz/w - Liczba zaciśnień - wąskie