

Łączniki kablowe rurowe redukcyjne, typu LAW .../...

CECHY I KORZYŚCI

- łącznik Al, część zaciskana w/g DIN, bez pokrycia galwanicznego cyną, do łączenia przewodów na tzw. „styk”, nieobciążalne mechanicznie
- opis przekroju przewodu, nr matrycy zaciskowej na powierzchni części zaciskanej
- przeznaczony do SN, kształt łącznika zapewnia bardziej równomierny rozkład pola elektromagnetycznego
- szeroki asortyment umożliwiający łączenie kabli o różnych przekrojach

DANE MECHANICZNE

Materiał	Al
Pokrycie	bez pokrycia

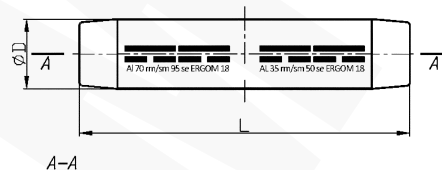
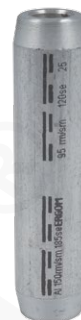
DANE ELEKTRYCZNE

Napięcie [kV]	1 ÷ 36
---------------	--------

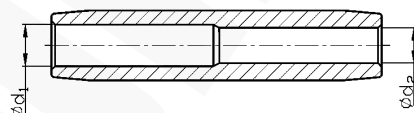
UWAGA!

- łączniki są wypełnione specjalnym smarem kontaktowym, pakowane w osobny worek foliowy;
- żyły sektorowe muszą zostać przeformowane „na okrągło”;
- większa zalecana liczba zaciśnień odnosi się zawsze do większej średnicy wewnętrznej łącznika.

Wersja cynowana na zamówienie.



A-A



Typ	Indeks Ergom	Przekrój d ₁ rm/sm [mm ²]	Przekrój d ₁ re/se [mm ²]	Przekrój d ₂ rm/sm [mm ²]	Przekrój d ₂ re/se [mm ²]	D	L	d ₁	d ₂	Nr gniazda	Lz/s	Lz/w	W opakowaniu [szt.]	Waga [kg]
LAW 35/25 (10 SZT.)	E12KA-01110200402	35	50	25	35	14,0	90	8,0	6,8	14	2-2	4-4	10	0,55
LAW 50/25 (10 SZT.)	E12KA-01110200502	50	70	25	35	16,0	90	9,8	6,8	16	2-2	4-4	10	0,55
LAW 50/35 (10 SZT.)	E12KA-01110200602			35	50				8,0					
LAW 70/35 (10 SZT.)	E12KA-01110200702	70	95	35	50	18,5	95	11,2	8,0	18	2-2	4-4	10	0,65
LAW 70/50 (10 SZT.)	E12KA-01110200802			50	70				9,8					
LAW 95/50 (10 SZT.)	E12KA-01110201002	95	120	50	70	22,5	100	13,2	9,8	22	2-2	4-4	10	1,15
LAW 95/70 (10 SZT.)	E12KA-01110201102			70	95				11,2					1,1
LAW 120/50 (10 SZT.)	E12KA-01110201302			50	70				9,8					1,35
LAW 120/70 (10 SZT.)	E12KA-01110201402	120	150	70	95	23,0	105	14,7	11,2	22	2-2	4-4	10	1,3
LAW 120/95 (10 SZT.)	E12KA-01110201502			95	120				13,2					1,25
LAW 150/95 (10 SZT.)	E12KA-01110201602	150	185	95	120	25,0	105	16,3	13,2	25	2-2	4-4	10	1,45
LAW 150/120 (10 SZT.)	E12KA-01110201802			120	150				14,7					1,4
LAW 185/120 (10 SZT.)	E12KA-01110202102			120	150				14,7					1,75
LAW 185/150 (10 SZT.)	E12KA-01110202202	185	240	150	185	28,5	125	18,3	16,3	28	2-2	5-4	10	1,7
LAW 240/150 (10 SZT.)	E12KA-01110202302			150	185				16,3					2,25
LAW 240/185 (10 SZT.)	E12KA-01110202602	240	300	185	240	32,0	125	21,0	18,3	32	2-2	5-5	10	2,2
LAW 300/185	E12KA-01110202700			185	240				18,3					0,36
LAW 300/240	E12KA-01110202800	300	-	240	300	34,0	125	23,4	21,0	34	2-2	5-5	1	0,35
LAW 400/240	E12KA-01110202900			240	300				21,0					0,36
LAW 400/300	E12KA-01110203000	400	-	240	300	38,5	150	26,0	21,0	38	3-3	-	1	0,36
				300	-				23,6					0,37

Lz/s - Liczba zaciśnień - szerokie, Lz/w - Liczba zaciśnień - wąskie