

# Łączniki kablowe rurowe redukcyjne z przegrodą, typu LAP .../...

## CECHY I KORZYŚCI

- łącznik szczelny Al, część zaciskana w/g DIN, bez pokrycia galwanicznego cyną
- opis przekroju przewodu, nr matrycy zaciskowej na powierzchni części zaciskanej
- nie umożliwia zmiany przekroju przewodu
- nieobciążalne mechanicznie

## DANE LOGISTYCZNE

W opakowaniu [szt.] 10

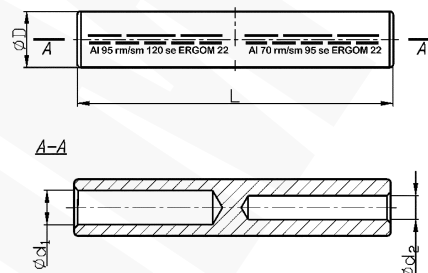
## DANE MECHANICZNE

Materiał Al  
Pokrycie bez pokrycia

## UWAGA!

- łączniki są wypełnione specjalnym smarem kontaktowym, pakowane w osobny worek foliowy;
- żyły sektorowe muszą zostać przeformowane "na okrągło";
- większa zalecana liczba zaciśnień odnosi się zawsze do większej średnicy wewnętrznej łącznika.

Wersja cynowana na zamówienie.



Typ	Indeks Ergom	Przekrój d <sub>1</sub> mm/sm [mm <sup>2</sup> ]	Przekrój d <sub>1</sub> re/se [mm <sup>2</sup> ]	Przekrój d <sub>2</sub> mm/sm [mm <sup>2</sup> ]	Przekrój d <sub>2</sub> re/se [mm <sup>2</sup> ]	D	L	d <sub>1</sub>	d <sub>2</sub>	Nr gniazda	Lz/s	Lz/w	Waga [kg]
LAP 16/10 (10 SZT.)	E12KA-01120200102	16	25	10	16			5,6	4,5	12	2-1	4-2	0,2
LAP 25/10 (10 SZT.)	E12KA-01120200202	25	16	16	25	12,0	75	6,8	5,6		2-2	4-4	
LAP 25/16 (10 SZT.)	E12KA-01120200302			35	50	16	25	14,0	90	8,0	5,6	14	2-2
LAP 35/16 (10 SZT.)	E12KA-01120200402	25	35			6,8							
LAP 35/25 (10 SZT.)	E12KA-01120200502	50	70	25	35	16,0	90	9,8	6,8	16	2-2	5-4	0,4
LAP 50/25 (10 SZT.)	E12KA-01120200602			35	50			8,0					
LAP 50/35 (10 SZT.)	E12KA-01120200702	70	95	25	35	18,5	110	11,2	6,8	18	3-2	6-4	0,6
LAP 70/25 (10 SZT.)	E12KA-01120200802			35	50			8,0	6-5				
LAP 70/35 (10 SZT.)	E12KA-01120200902	95	120	50	70	22,0	120	13,2	9,8	22	3-2	6-5	0,9
LAP 95/35 (10 SZT.)	E12KA-01120201102			35	50			8,0					
LAP 95/50 (10 SZT.)	E12KA-01120201202	120	150	50	70	23,0	120	14,7	9,8	22	3-2	6-5	0,95
LAP 95/70 (10 SZT.)	E12KA-01120201302			70	95			11,2	0,8				
LAP 120/35 (10 SZT.)	E12KA-01120201402	150	185	35	50	25,0	130	16,3	8,0	25	3-2	6-5	1,4
LAP 120/50 (10 SZT.)	E12KA-01120201502			50	70			9,8	1,3				
LAP 120/70 (10 SZT.)	E12KA-01120201602	185	240	70	95	28,5	130	18,3	11,2	28	3-3	6-6	1,2
LAP 120/95 (10 SZT.)	E12KA-01120201702			95	120			13,2	0,9				
LAP 150/35 (10 SZT.)	E12KA-01120201802	150	185	35	50	25,0	130	16,3	8,0	25	3-2	6-5	1,4
LAP 150/50 (10 SZT.)	E12KA-01120201902			50	70			9,8	1,3				
LAP 150/70 (10 SZT.)	E12KA-01120202002	185	240	70	95	28,5	130	18,3	11,2	28	3-3	6-6	1,2
LAP 150/95 (10 SZT.)	E12KA-01120202102			95	120			13,2	0,9				
LAP 150/120 (10 SZT.)	E12KA-01120202202	185	240	120	150	28,5	130	18,3	14,7	28	3-3	6-6	1,5
LAP 185/50 (10 SZT.)	E12KA-01120202302			50	70			9,8	1,8				
LAP 185/70 (10 SZT.)	E12KA-01120202402	185	240	70	95	28,5	130	18,3	11,2	28	3-3	6-6	1,7
LAP 185/95 (10 SZT.)	E12KA-01120202502			95	120			13,2	1,5				
LAP 185/120 (10 SZT.)	E12KA-01120202602	185	240	120	150	28,5	130	18,3	14,7	28	3-3	6-6	1,5
LAP 185/150 (10 SZT.)	E12KA-01120202702			150	185			16,3	1,55				

Typ	Indeks Ergom	Przekrój d <sub>1</sub> rm/sm [mm <sup>2</sup> ]	Przekrój d <sub>1</sub> re/se [mm <sup>2</sup> ]	Przekrój d <sub>2</sub> rm/sm [mm <sup>2</sup> ]	Przekrój d <sub>2</sub> re/se [mm <sup>2</sup> ]	D	L	d <sub>1</sub>	d <sub>2</sub>	Nr gniazda	Lz/s	Lz/w	Waga [kg]
LAP 240/95 (10 SZT.)	E12KA-01120202802	240	300	95	120	32,0	150	21,0	13,2	32	3-3	8-6	2,2
LAP 240/120 (10 SZT.)	E12KA-01120202902			120	150				14,7				2,15
LAP 240/150 (10 SZT.)	E12KA-01120203002			150	185				16,3				2,1
LAP 240/185 (10 SZT.)	E12KA-01120203102			185	240				18,3				1,95

Lz/s - Liczba zaciśnień - szerokie, Lz/w - Liczba zaciśnień - wąskie

