

Łączniki kablowe typu KLS "łączące na zakładkę"

CECHY I KORZYŚCI



łącznik Cu w wersji standard pokryty galwanicznie cyną do łączenia przewodów na tzw. „zakładkę”



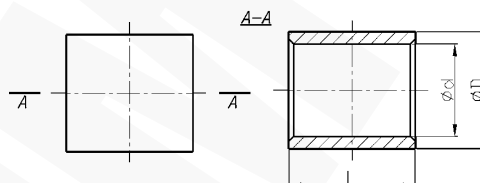
nieobciążalne mechanicznie

DANE MECHANICZNE

Materiał	Cu
Pokrycie	cynowane galwanicznie

CERTYFIKATY I NORMY

Wykonanie	standard
-----------	----------



Typ	Indeks Ergom	Przekrój rm/sm [mm^2]	d	D	L	Nr gniazda	Lz/s	Lz/w	W opakowaniu [szt.]	Waga [kg]
KLS 10 (100 SZT.)	E11KM-01070100100	10	4,5	7,0	10	7	1	2	100	0,2
KLS 16 (100 SZT.)	E11KM-01070100200	16	5,5	8,5	11	8	1	2	100	0,3
KLS 25 (100 SZT.)	E11KM-01070100300	25	7,0	10,0	14	10	1	2	100	0,5
KLS 35 (100 SZT.)	E11KM-01070100400	35	8,5	12,0	16	12	1	2	100	0,6
KLS 50 (100 SZT.)	E11KM-01070100500	50	10,0	14,0	19	14	1	2	100	1,3
KLS 70 (100 SZT.)	E11KM-01070100600	70	12,0	16,5	19	16	1	2	100	1,7
KLS 95 (50 SZT.)	E11KM-01070100700	95	13,5	18,0	20	17	1	2	50	1
KLS 120 (50 SZT.)	E11KM-01070100800	120	15,0	19,5	22	19	1	2	50	1,2
KLS 150 (50 SZT.)	E11KM-01070100900	150	16,5	21,0	26	20	1	2	50	1,5
KLS 185 (50 SZT.)	E11KM-01070101000	185	19,0	24,0	30	23	2	3	50	2,2
KLS 240 (50 SZT.)	E11KM-01070101100	240	21,0	26,0	34	25	2	3	50	2,8

Lz/s - Liczba zaciśnień - szerokie, Lz/w - Liczba zaciśnień - wąskie