

# Łączniki kablowe typu KLZ do łączenia „na zakładkę”

## CECHY I KORZYŚCI



łącznik Cu pokryty galwanicznie cyną do łączenia przewodów na tzw. „zakładkę”

## DANE LOGISTYCZNE

W opakowaniu [szt.] 100

## DANE MECHANICZNE

Materiał Cu

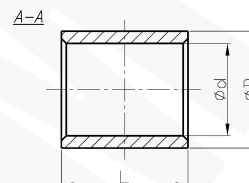
Pokrycie cynowane galwanicznie

## ZAPRASOWANIE

Liczba zaciśnień - wąskie 1-1

## CERTYFIKATY I NORMY

Wykonanie DIN 46341 cz. 1, typ A



Typ	Indeks Ergom	Przekrój [mm <sup>2</sup> ]	L	d	D	Waga [kg]
KLZ 1 (100 SZT.)	E11KM-02070100101	0,5+1	8	1,6	3,2	0,05
KLZ 2,5 (100 SZT.)	E11KM-02070100201	1+2,5	8	2,3	3,9	0,06
KLZ 6 (100 SZT.)	E11KM-02070100301	4+6	9	3,6	5,6	0,11
KLZ 10 (100 SZT.)	E11KM-02070100401	10	10	4,5	6,7	0,15