

Zakończenia przewodów izolowane typu ZPI

CECHY I KORZYŚCI



do montażu w puszkach podtynkowych przez zaciskanie praską



umożliwia pewne połączenie dwóch lub więcej przewodów

DANE LOGISTYCZNE

W opakowaniu [szt.] 100

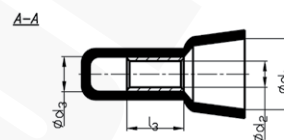
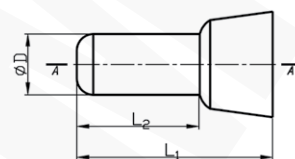
DANE MECHANICZNE

Izolacja poliamid 6.6

Materiał Cu

Pokrycie cynowane galwanicznie

Temperatura pracy [°C] -30 ÷ +95



ERGOM

Typ	Indeks Ergom	Przekrój [mm ²]	D	L1	L2	d ₁	d ₂	d3	L3	Waga [kg]
ZPI 1 (100 SZT.)	E14KI-06010100101	0,5+1,0	5,0	18,0	12,0	6,3	2,4	3,4	6,7	0,04
ZPI 2,5 (100 SZT.)	E14KI-06010100201	1,5+2,5	5,5	20,0	13,0	8,0	3,1	4,0	7,0	0,05
ZPI 6 (100 SZT.)	E14KI-06010100301	4+6	7,3	24,6	14,7	10,5	4,2	5,7	8,1	0,14

