

CECHY I KORZYŚCI



otwarta hydrauliczna głowica tnąca napędzana osobną pompą



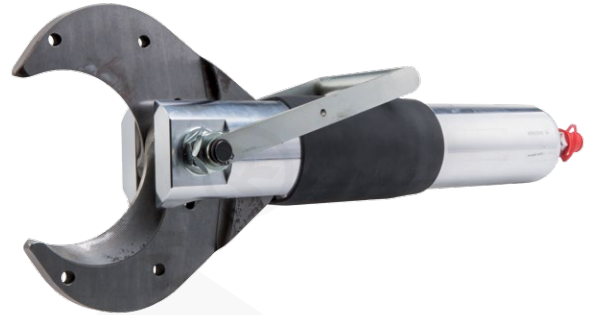
ostrza zaprojektowane do przecinania przewodów Al do \varnothing 75 mm i Cu do \varnothing 60 mm

DANE LOGISTYCZNE

Typ	HY90
Indeks Ergom	E06NC-02040100101
Waga [kg]	10

DANE MECHANICZNE

Napęd	zewnętrzne źródło ciśnienia
Siła nacisku [kN]	55
Ciśnienie pracy [MPa]	w zależności od pompy zasilającej, max. 70
Skok tłoka [mm]	95
Rodzaj złączki przyłączeniowej	115 Series COUPLING 3/8" NPT MALE NBR
Długość [mm]	515
Maksymalna zewnętrzna średnica ciętego kabla [mm]	90



CE

ODCINANIE	Max przekrój odcinanego przewodu [mm ²]	Max średnica odcinanego przewodu [mm]
Kable aluminiowe o żyłach okrągłych jednodrutowych	400	46
Kable aluminiowe o żyłach okrągłych wielodrutowych	625	75
Kable aluminiowe o żyłach sektorowych jednodrutowych	4x120; 3x150	-
Kable aluminiowe o żyłach sektorowych wielodrutowe	4x185; 3x240	-
Kable miedziane o żyłach okrągłych jednodrutowych	300	42
Kable miedziane o żyłach okrągłych wielodrutowych	500	60
Kable miedziane o żyłach sektorowych jednodrutowych	4x95; 3x120	-
Kable miedziane o żyłach sektorowych wielodrutowe	4x150; 3x185	-
Kable telefoniczne	-	90

SKŁAD ZESTAWU

	W zestawie [szt.]
HY90	1
Instrukcja obsługi	1