

## CECHY I KORZYŚCI

- wyposażony w ostrze do obwodowego i wzdłużnego zdejmowania izolacji zewnętrznej z przewodów okrągłych wielożyłowych  $\varnothing 4 + 25$  mm
- regulowana głębokość nacięcia izolacji, co zabezpiecza wewnętrzne żyły przewodu przed uszkodzeniem



## DANE LOGISTYCZNE

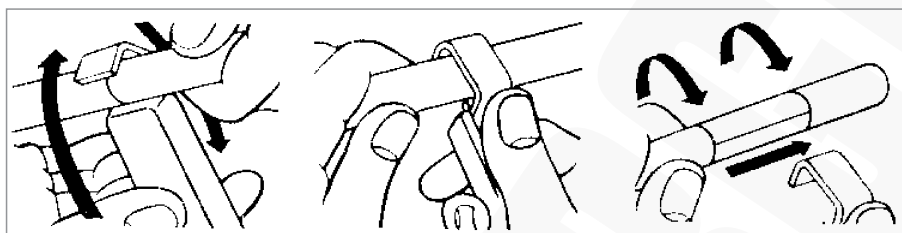
Typ	AM 10
Indeks Ergom	E06NZ-01150100101
Waga [kg]	0,14

## DANE MECHANICZNE

Długość [mm]	140
--------------	-----

## ZDEJMOWANIE IZOLACJI

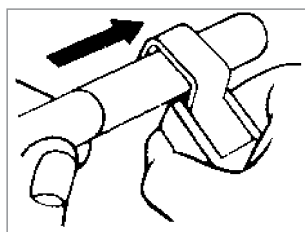
Przekrój przewodu [mm <sup>2</sup> ]	Średnica [mm]	Rodzaj przewodu
-	4+25	Przewody jednożyłowe, wielodrutowe giętkie - izolacja zewnętrzna



Zdejmowanie izolacji w „środku” kabla



Zmiana kierunku cięcia ostrza przez obrót i przytrzymanie dźwigni „A”



Zdejmowanie izolacji z „konca” kabla