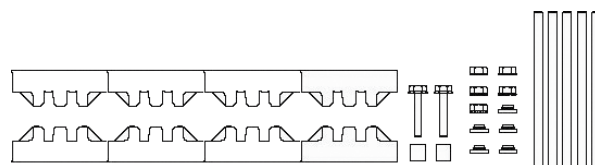


## CECHY I KORZYŚCI

- uchwyty wykonane z poliamidu wzmocnianego włóknem szklanym
- przeznaczone do montażu szyn o grubości 5 mm
- zapadki w elementach izolacyjnych umożliwiają błyskawiczny montaż na profilach



## DANE LOGISTYCZNE

Typ	M-2/5TN
Indeks Ergom	R32RZ-05010300101

## DANE MECHANICZNE

Temp. pracy [°C]	-20÷85
Długość uchwytu izolacyjnego [mm]	50
Wymiar szyn szerokość x grubość [mm]	30÷125x5

## SKŁAD ZESTAWU

### W zestawie [szt.]

Uchwyty izolacyjne	8
Pręty gwintowane	5
Śruby	2
Normalia montażowe (komplet)	1