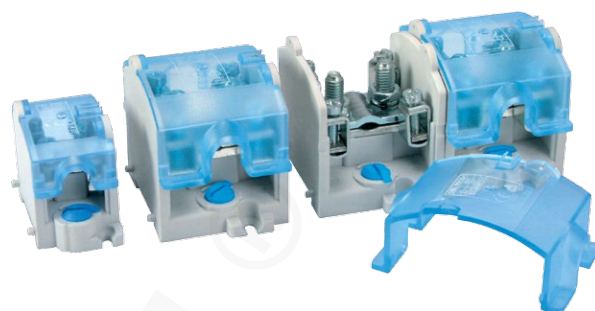


# Odgałęźniki instalacyjne OBL jednotorowe

## CECHY I KORZYŚCI

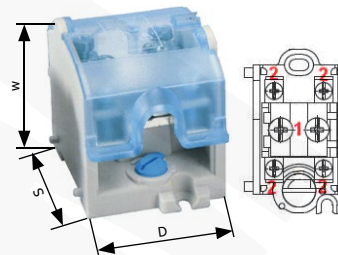
- możliwość łatwego łączenia ze sobą bloków w wykonaniu pojedynczym
- w każdej linii 4 zaciski odgałęźne
- możliwość bezpośredniego podłączenia do zacisku głównego bez konieczności przecinania żyły przewodu



## DANE LOGISTYCZNE

W opakowaniu [szt.] 10

Oznaczenia cyfrowe odgałęźnika określają kolejno: przyłączalność toru głównego (1), przyłączalność torów odgałęźnych (2) oraz ilość torów głównych, np.:  
OBL 25/10-4: tor główny drut max. 25 mm<sup>2</sup>, tory odgałęźne drut max. 10 mm<sup>2</sup>, ilość torów głównych 4; U, V, W, N.  
OBL 95/35-1: tor główny drut max. 95 mm<sup>2</sup>, tory odgałęźne drut max. 35 mm<sup>2</sup>, ilość torów głównych 1; możliwość założenia oznacznika.



## ZASTOSOWANIE

Nowa linia odgałęźników instalacyjnych jedno- i czterotorowych o symbolu OBL, przeznaczona jest do realizowania połączeń elektrycznych. Każdy z prądowych torów odgałęźnych wyposażony jest w cztery stalowe zaciski, natomiast tor neutralny w odmianach czterotorowych wyposażony jest w sześć takich zacisków. W celu zabezpieczenia przed korozją wszystkie elementy torów prądowych są cynowane lub cynkowane. Każdy odgałęźnik posiada otwory do plombowania, uniemożliwiające niekontrolowane zdjęcie pokrywy. Otwory są dostosowane do typowych i funkcjonujących na rynku zabezpieczeń. Nowe odgałęźniki można mocować na listwie TSE 35 oraz do podłoża. Do mocowania na listwie TSE 35 służy zaczep krzywkowy, obracający się między trzema ogranicznikami obrotu, wyznaczającymi na korpusie położenia: „do montażu” i „po zamocowaniu”. To funkcjonalne rozwiązanie ułatwia montaż i umożliwia ocenę stanu zamocowania odgałęźnika na szynie.

CE

## DANE MECHANICZNE

Kolor korpusu	szary
Kolor pokrywy	niebieski
Materiał korpusu	poliamid
Materiał pokrywy	poliwęglan przezroczysty
Materiał zacisku	stal – pokrycie Zn5
Materiał elementów toru prądowego	mosiądz - pokrycie SN6
Temperatura otoczenia [°C]	-25 ÷ +100

## DANE ELEKTRYCZNE

Napięcie izolacji [V] 750

## CERTYFIKATY I NORMY

Normy	PN-EN 60998-2-1 PN-EN 60947-7-1 Znak bezpieczeństwa „B”
-------	---

Typ	Indeks Ergom	S	W	D	Przekrój znamionowy toru głównego [mm <sup>2</sup> ]	Przekroje przewodów drut/ linka toru głównego [mm <sup>2</sup> ]	Prąd ciągły toru głównego [A]	Długość odizolowania toru głównego [mm]	Przekrój znamionowy toru odgałęźnego [mm <sup>2</sup> ]	Przekroje przewodów drut/ linka toru odgałęźnego [mm <sup>2</sup> ]	Prąd ciągły toru odgałęźnego [A]	Długość odizolowania toru odgałęźnego [mm]	Maksymalny moment dokręcenia [Nm] (1) / (2)	Waga [g]
OBL 25/10-1 (10 SZT.)	R35RW-01040000103	59	48	33	25	25/16	101	20	10	10/6	57	15	2,0/1,2	680
OBL 25/16-1 (10 SZT.)	R35RW-01040000203	64	58	38	25	25/16	101	21	16	16/10	76	17	2,0/2,0	960
OBL 35/25-1 (10 SZT.)	R35RW-01040000303	64	58	58	35	35/25	125	27	25	25/6	101	17	2,0/2,0	1140
OBL 70/25-1 (10 SZT.)	R35RW-01040000403	77	62	53	70	70/50	192	27	25	25/16	101	18	6,0/2,0	1900
OBL 95/35-1 (10 SZT.)	R35RW-01040000503	77	62	53	95	95/70	232	27	35	35/35	125	18	6,0/2,0	2130