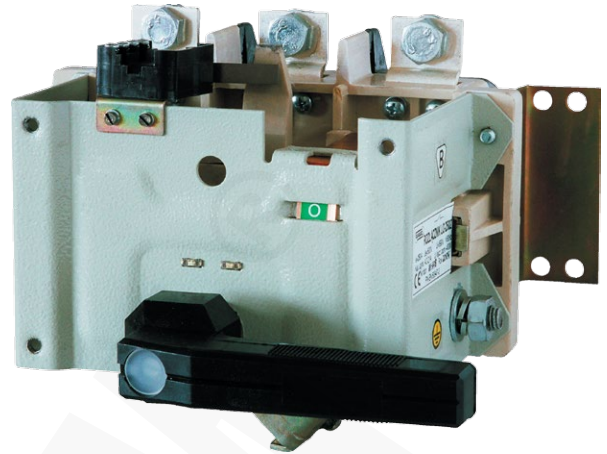


CECHY I KORZYŚCI

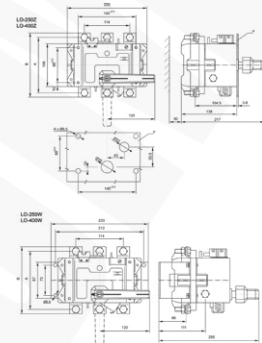
- duża wytrzymałość mechaniczna i trwałość łączeniowa
- duża obciążalność prądowa zestyku
- przystosowane do montażu za i na tablicowym

DANE LOGISTYCZNE

Typ	LO-250Z
Indeks Ergom	A53AA-05040200100
Waga [kg]	3



Tory prądowe w biegunach głównych posiadają po dwie przerwy izolacyjne. Napęd ręczny zapewnia migowe łączenie styków niezależnie od prędkości przestawienia dźwigni napędu. Załączenie i wyłączenie rozłączników dokonuje się za pomocą dźwigni napędu przesuwaną ruchem obrotowym o kąt 90°, której konstrukcja nie pozwala określić aktualnego stanu rozłącznika. Rzeczywiste położenie styków ruchomych (stan zamknięcia lub otwarcia) sygnalizowane jest tylko wskaźnikiem optycznym widocznym od strony dźwigni napędowej (kolor zielony „O”- stan wyłączenia, kolor czerwony „I”- stan załączenia).



ZASTOSOWANIE

Rozłączniki izolacyjne LO przeznaczone są do:

- załączania i wyłączania obwodów trójbiegunowych prądu przemiennego,
- instalowania wewnątrz obudowanych urządzeń rozdzielczych użytkowanych w warunkach wewnętrznych nieklimatyzowanych.

Mogą być stosowane w różnych warunkach klimatycznych na wysokości do 2000 m n.p.m. Temperatura otoczenia: $263 \pm 318 \text{ K}$ ($-10 \pm +45 \text{ °C}$).
Rozłączniki izolacyjne LO spełniają wymagania zawarte w normie PN-EN 60947-3.
Rozłączniki oferowane są w dwóch wersjach: zatablicowe LO250Z, LO400Z oraz do montażu na płycie LO250W, LO400W.

DANE ELEKTRYCZNE

Rozmiar śruby przyłączeniowej zacisków głównych	M10
Rozmiar śruby przyłączeniowej zacisków ochronnych	M10
Znamionowy prąd łączeniowy dla napięcia znamionowego 500V	250
Przekroje przewodów przyłączeniowych okrągłych zakończonych końcówką kablową (min/max) [mm ²]	120
Przekroje elastycznych szyn prądowych [mm]	30
Trwałość łączeniowa w kategorii użytkowania AC21 dla napięcia znamionowego 500V	6000
Znamionowy prąd łączeniowy w kategorii AC15 dla napięcia znamionowego 400V [A]	2,5
Napięcie znamionowe izolacji U_i torów głównych [V]	690
Napięcie znamionowe łączeniowe U_g torów głównych [V]	500
Częstotliwość znamionowa [Hz]	50
Prąd znamionowy załączalny zwarciov I_{cm} [kA]	30
Prąd zwarciov krótkotrwały wytrzymały I_{cw} [kA] (tz-0,5s)	15
Napięcie znamionowe udarowe wytrzymałe U_{imp} [kV]	6
Znamionowa częstotliwość łącheń [l/h]	120
Kategoria użytkowania	AC-21A
Liczba biegunów	3
Napięcie znamionowe izolacji U_i torów pomocniczych [V]	400
Prąd znamionowy ciągły I_n 40°C [A]	10
Znamionowe prądy łączeniowe I_{DC13} [A]	0,16
Maks. przekrój przewodów przyłączeniowych [mm ²]	2,5

WYMIARY

A	140
B	162

CERTYFIKATY I NORMY

Stopień ochrony	IP00
-----------------	------