

Uchwyt szyn TSE typ UM-01

CECHY I KORZYŚCI

uchwyty wykonane ze stali cynkowanej galwanicznie

uchwyty w wykonaniu do montażu prostego szyny

DANE LOGISTYCZNE

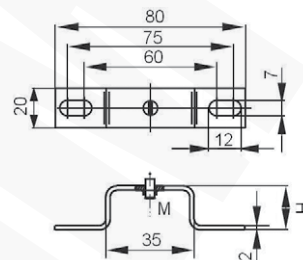
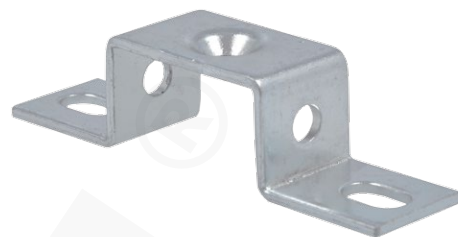
W opakowaniu [szt.] 12

ZASTOSOWANIE

Montaż szyn TSE do podłoża.

DANE MECHANICZNE

Materiał stal ocynkowana
Opis uchwyt montażowy prosty
Śruba M6



Typ	Indeks Ergom	H
UM-01/20 (12 SZT.)	R34RR-05030100103	20
UM-01/25 (12 SZT.)	R34RR-05030100113	25
UM-01/30 (12 SZT.)	R34RR-05030100123	30
UM-01/40 (12 SZT.)	R34RR-05030100133	40
UM-01/50 (12 SZT.)	R34RR-05030100143	50
UM-01/70 (12 SZT.)	R34RR-05030100153	70
UM-01/90 (12 SZT.)	R34RR-05030100163	90