

## CECHY I KORZYŚCI

prosty i funkcjonalny element do mocowania dławnic FD z rurami RKR w rozdzielnicach

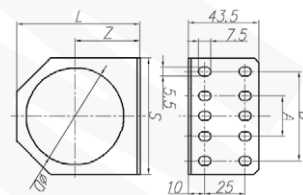
łatwe instalowanie do konstrukcji rozdzielnic

## ZASTOSOWANIE

Mocowanie rur ochronnych karbowanych RKR z dławnicami typu FD w szafach sterowniczych, rozdzielnicach, maszynach.

## DANE MECHANICZNE

<b>Materiał</b>	stal ocynkowana
<b>Montaż</b>	uchwyty mocuje się dwoma blachowkrętami 5,5x12 bezpośrednio do elementów konstrukcyjnych obudowy, lub pośrednio, z użyciem wsporników typu WUR
<b>Opakowanie wspornik [szt.]</b>	2



Typ	Indeks Ergom	Ilość otworów 5,5x7,5 w 1 rzędzie	Rozmiar dławnicy	A	B	D	L	S	Z
WUD 16 KPL	E03DK-20010000400	2	16	-	25	23	38	37	20
WUD 29 KPL	E03DK-20010000600	3	29	-	35,5	37,5	51	47,5	27,3
WUD 36 KPL	E03DK-20010000700	4	36	-	50	54,6	70,6	66,6	37,3
WUD 48 KPL	E03DK-20010000900	5	48	25	55,4	60	76	72	40