

Złączki gwintowe 4- i 5-cio torowe do przewodów o przekroju 6÷95 mm²

CECHY I KORZYŚCI



montaż tylko do podłoża

DANE LOGISTYCZNE

W opakowaniu [szt.] 1

DANE MECHANICZNE

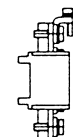
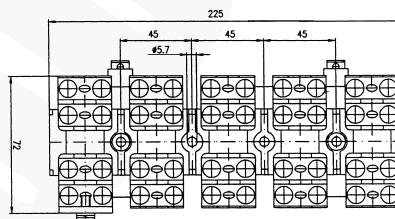
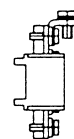
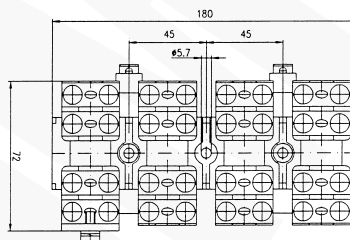
Kolor	biały
Materiał izolacji	urochem-tworzywo termoutwardzalne
Materiał wkrętu	stal ocynkowana
Materiał złączki	mosiądz - pokrycie SN6
Temperatura otoczenia [°C]	-25 ÷ +55
Długość odizolowania [mm]	23

DANE ELEKTRYCZNE

Napięcie izolacji [V] 500

CERTYFIKATY I NORMY

Normy PN-EN 60947-7-1



CE

Typ	Indeks Ergom	Zalecany maks. moment dokręcenia [Nm]	Prąd ciągły [A]	Przekrój znamionowy [mm ²]	Przekroje przewodów drut/ linka od ... do ... [mm ²]	Liczba torów	Waga [g]
LZG4-35	R35RW-01030200101	2,5	125/101	35/25	16÷35 / 6÷25	4	290
LZG4-95	R35RW-01030200201	6,0	232/192	95/70	16÷95 / 10÷70	4	650
LZG5-35	R35RW-01030300101	2,5	125/101	35/25	16÷35 / 6÷25	5	360
LZG5-95	R35RW-01030300201	6,0	232/192	95/70	16÷95 / 10÷70	5	780